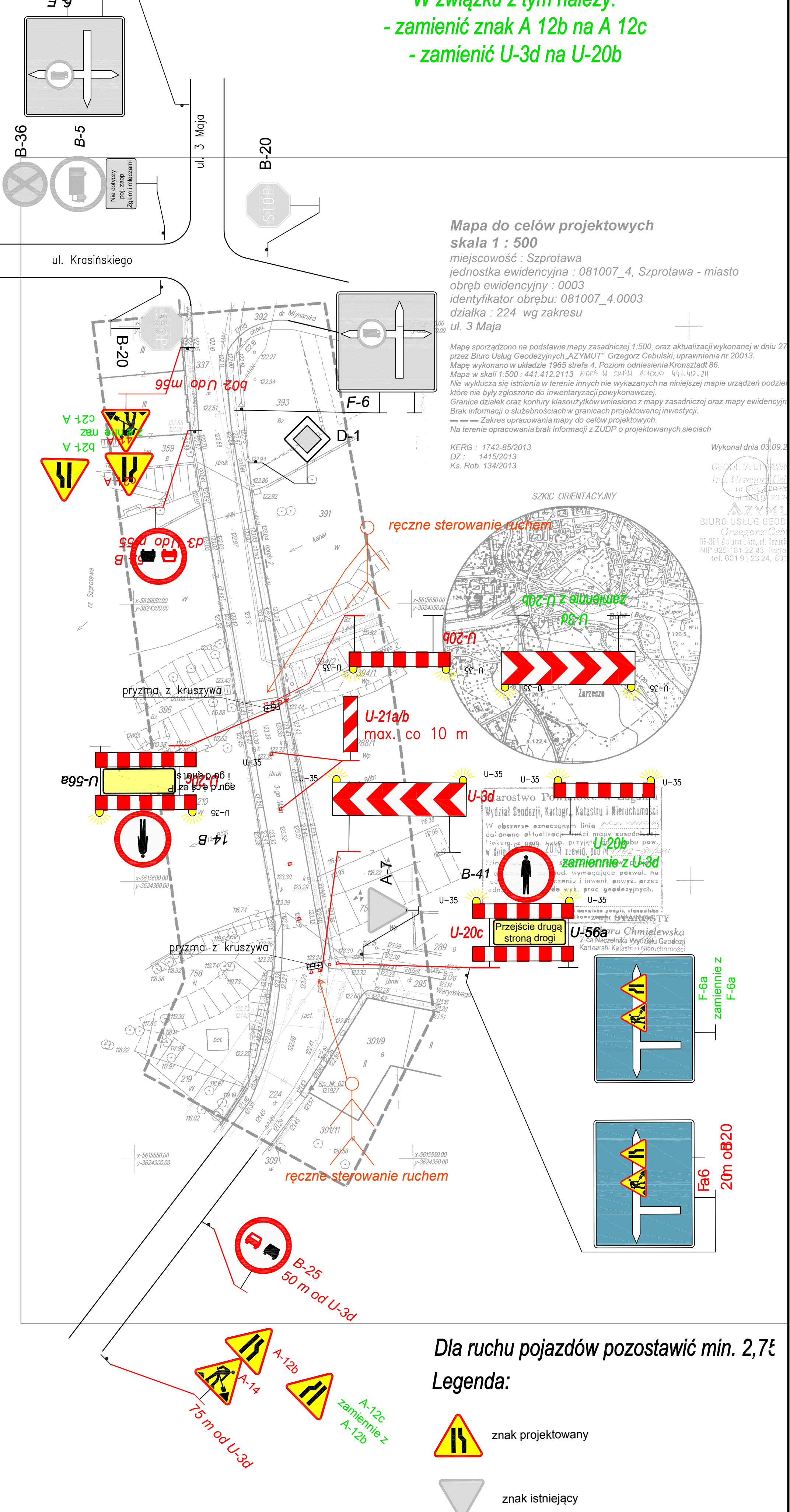


ETAP 1a : Odcinek wygradzenia 50 m  
Ruch wahadłowy,  
w godz. 7:00 - 16:00 kierowany ręcznie  
Roboty na jezdni prawej na moście  
przez rzekę Bóbr

ETAP 1b : Odcinek wygradzenia 50 m  
Ruch wahadłowy,  
w godz. 7:00 - 16:00 kierowany ręcznie  
Roboty na jezdni lewej na moście  
przez rzekę Bóbr

W związku z tym należy:

- zamienić znak A 12b na A 12c
- zamienić U-3d na U-20b



Dla ruchu pojazdów pozostawić min. 2,7t

Legenda:

- znak projektowany
- znak istniejący

BIURO PROJEKTÓW I EKSPERTYZ BUDOWNICTWA KOMUNIKACYJNEGO Z. KOKOSZKA 66-004 Zatonie, ul. Jasminowa 14 tel. 601789866		
PROJEKT CZASOWEJ ORGANIZACJI RUCHU		SKALA
Na czas przebudowy mostów na rzece Bóbr i kanale rzeki Bóbr w ciągu drogi powiatowej nr 1062F w km 0+310 i 0+348 w miejscowości Szprotawa		1:500
Opracował: mgr inż. Karol Kobiela Uprawnienia projektowe nr LB5/0003/P00M/11		grudzień 2013
Plan sytuacyjny – schemat 1		Nr rys. 1