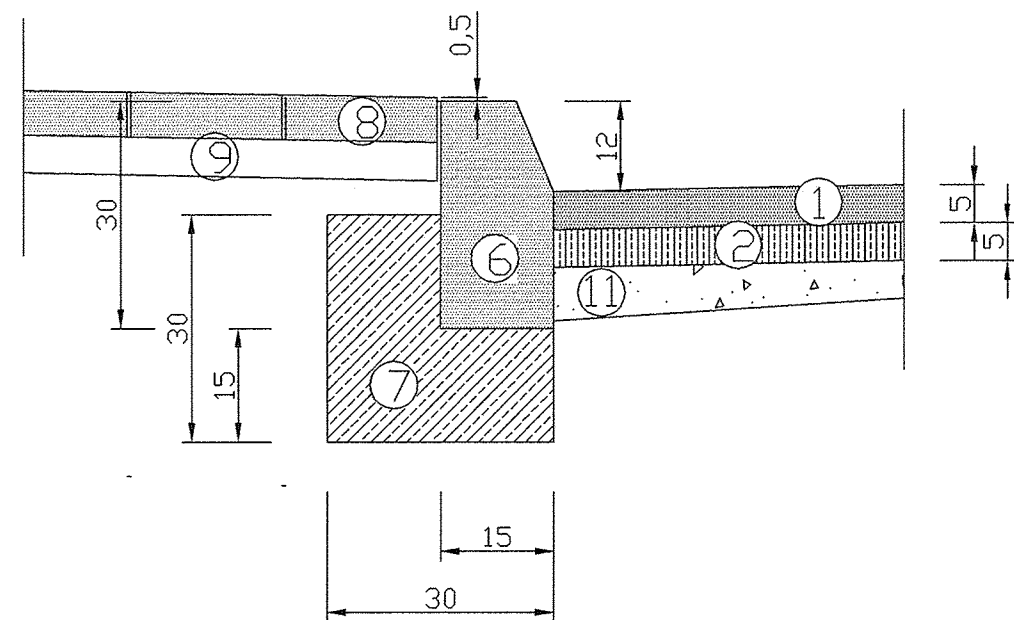
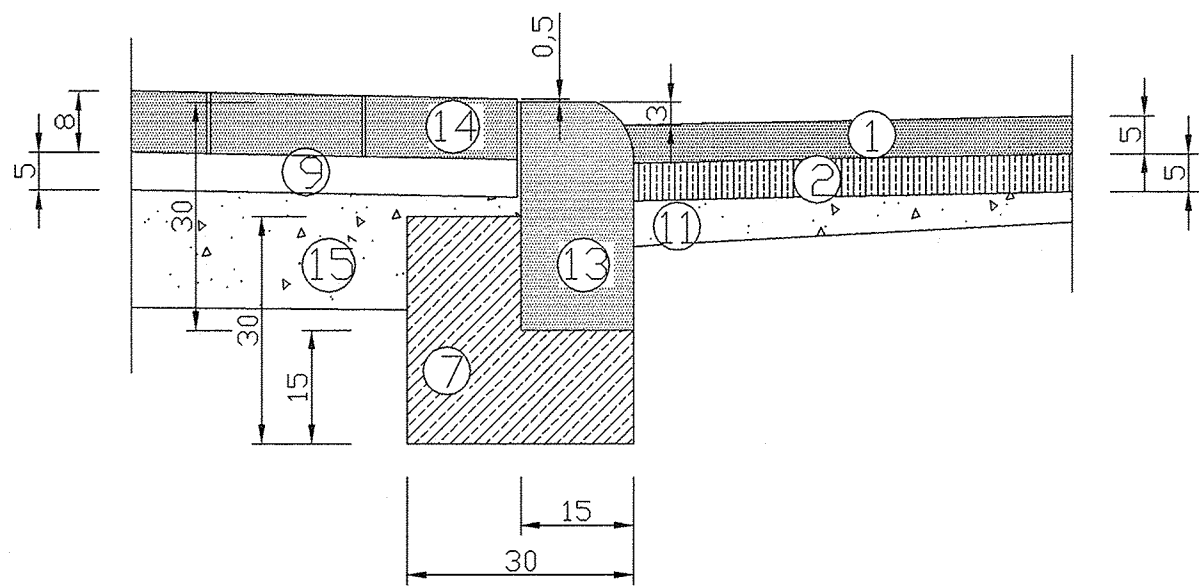


SZCZEGÓŁ KRAWĘŻNIKA BET.

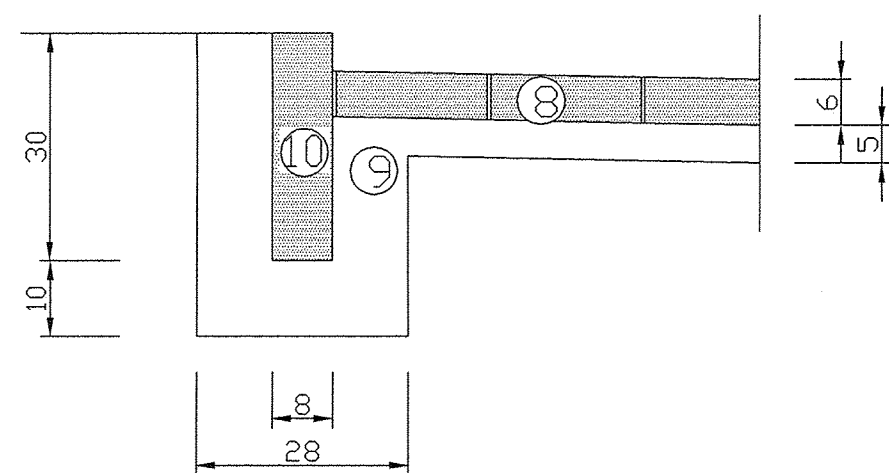


SZCZEGÓŁ KRAWĘŻNIKA NAJAZDOWEGO.

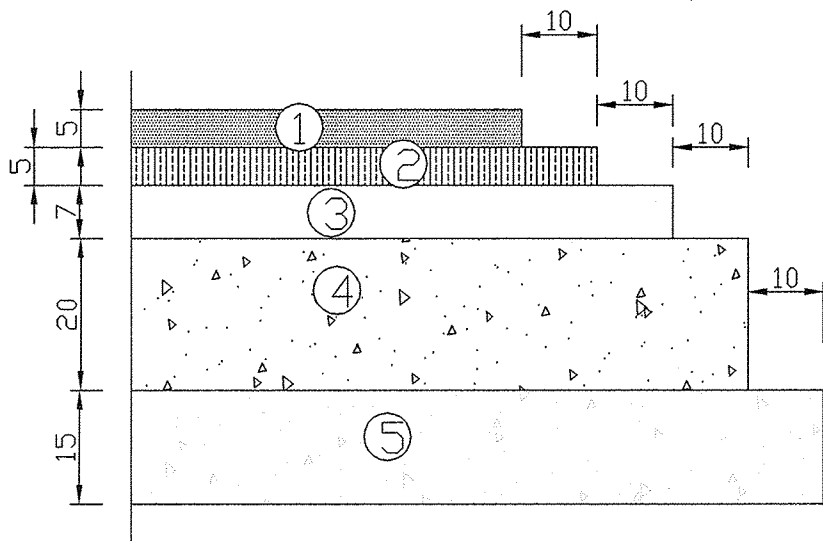


- 1 NAWIERZCHNIA Z BET. ASF. C8Ś50/70, GR: 5 cm,
- 2 NAWIERZCHNIA Z BET. ASF. C11W50/70, GR: 5 cm,
- 3 PODEBUDOWA Z BET. ASF. C16P50/70, GR: 7 cm,
- 4 PODB. POMOCNICZA Z KRUSZYWA ŁAMANEGO, GR: 20 cm,
- 5 WARSTWA ODCINAJĄCA Z PIASKU, GR: 15 cm,
- 6 KRAWĘŻNIK BETONOWY 100x30x15,
- 7 ŁAWA Z BETONU C10/15 Z OPQREM,
- 8 BETONOWA KOSTKA BRUKOWA, SZARA, GR: 6 cm,
- 9 PODSYPKA Z GRYSU KAMIENNEGO 0-5 mm, GR: 5 cm,
- 10 OBRZEŻE BETONOWE 100x30x8,
- 11 PROFIL IST. NAW. MASĄ M/A I TŁUCZNIEM,
- 12 KONSTRUKCJA ISTNIEJĄCEJ JEZDNI,
- 13 KRAWĘŻNIK NAJAZDOWY,
- 14 BETONOWA KOSTKA BRUKOWA, CZERWONA, GR: 8 cm,
- 15 PODEBUDOWA Z KRUSZYWA ŁAMANEGO, GR: 15 cm,

SZCZEGÓŁ OBRZEŻA BET.



SZCZEGÓŁ KRAWĘDZI JEZDNI  
BEZ KRAWĘŻNIKA.



ZAKŁAD BUDOWY DRÓG I MOSTÓW "BEMARK" – Marek Kuśmierczyk. 68-300 Lubsko, ul. Budowlanych 4, tel. 511974726.				
PROJEKT BUDOWLANY PRZEBUDOWA DROGI POWIATOWEJ NR 1071F W m. BRZEŹNICA.				
Inwestor:	POWIAT ŻAGAŃSKI.			SKALA:  1:10.
Projektant:	Marek Kuśmierczyk, upr.11/04/Zg.		09 .2014.	
RYSUNKI KONSTRUKCYJNE.			RYSUNEK NR:5.	