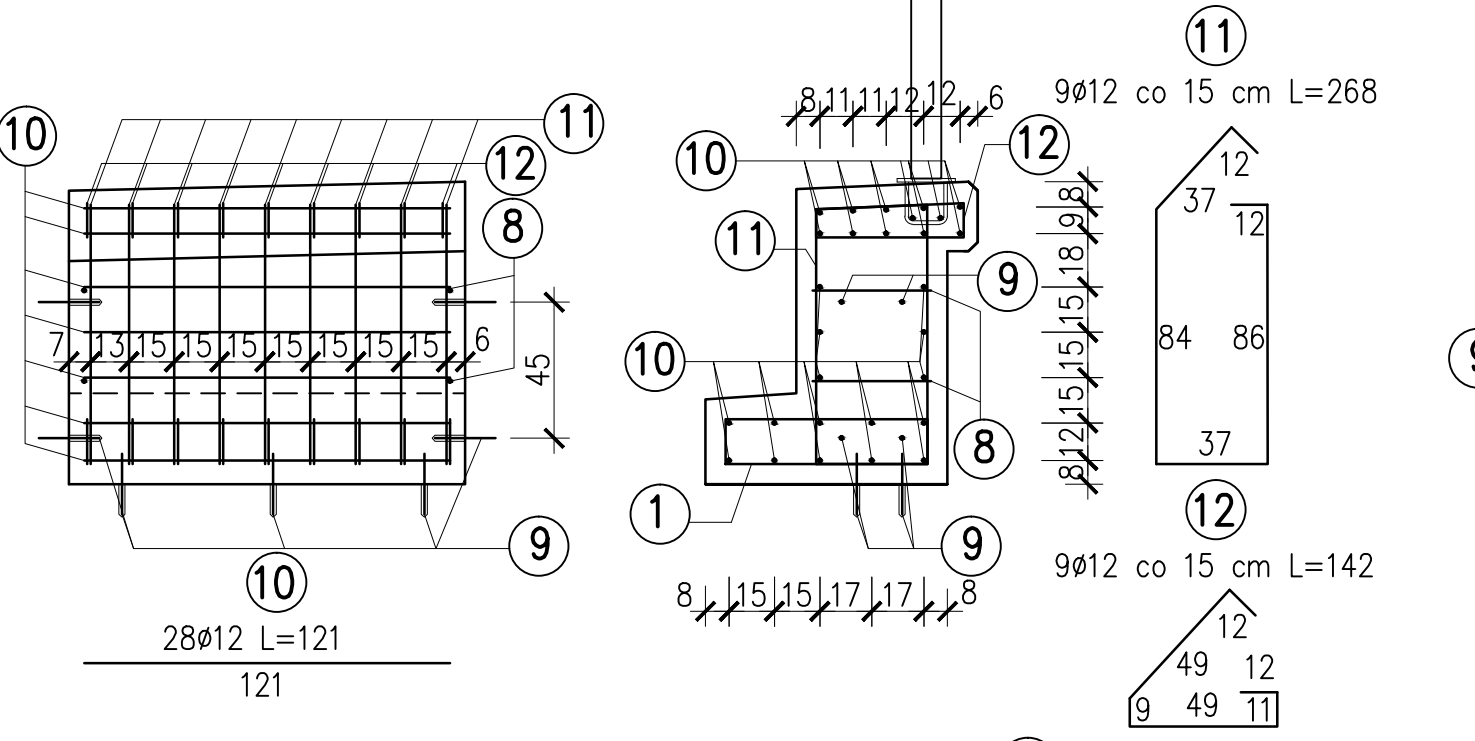
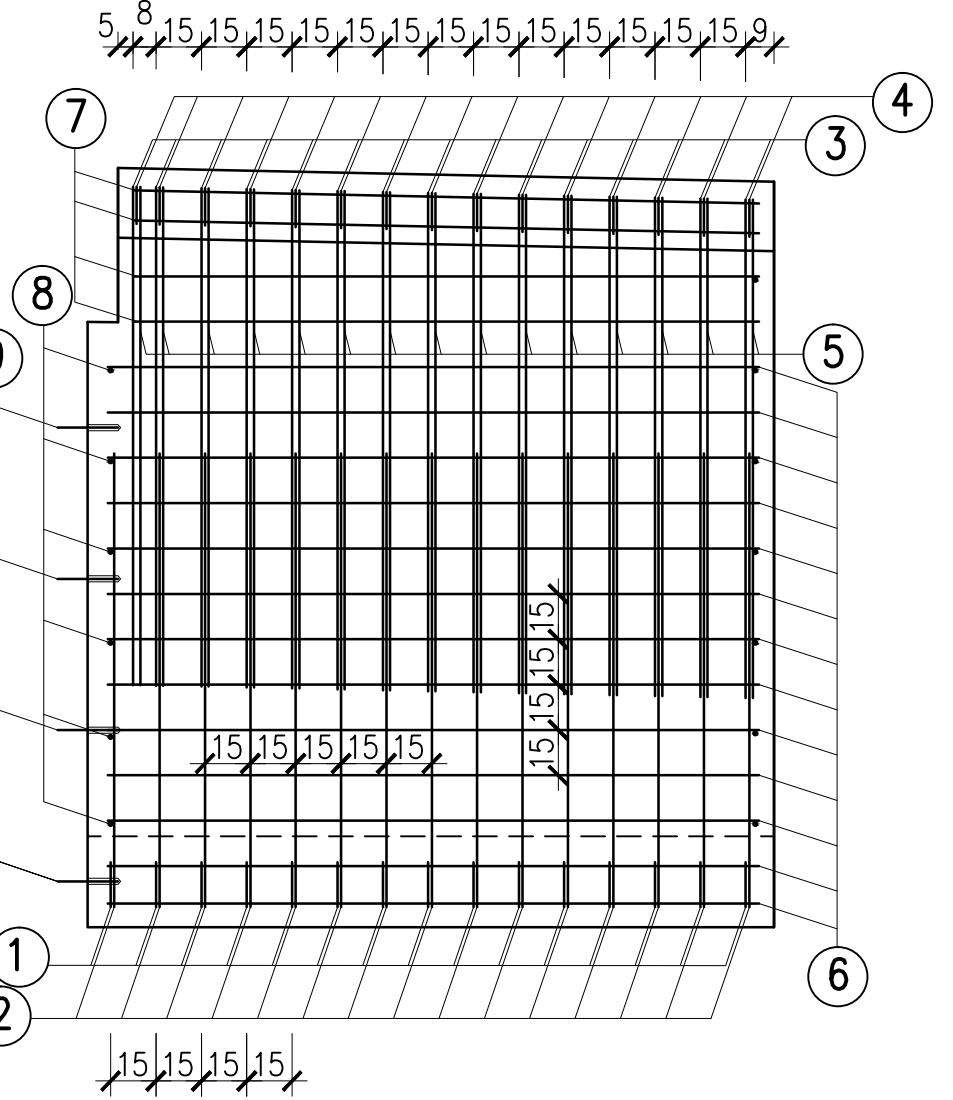
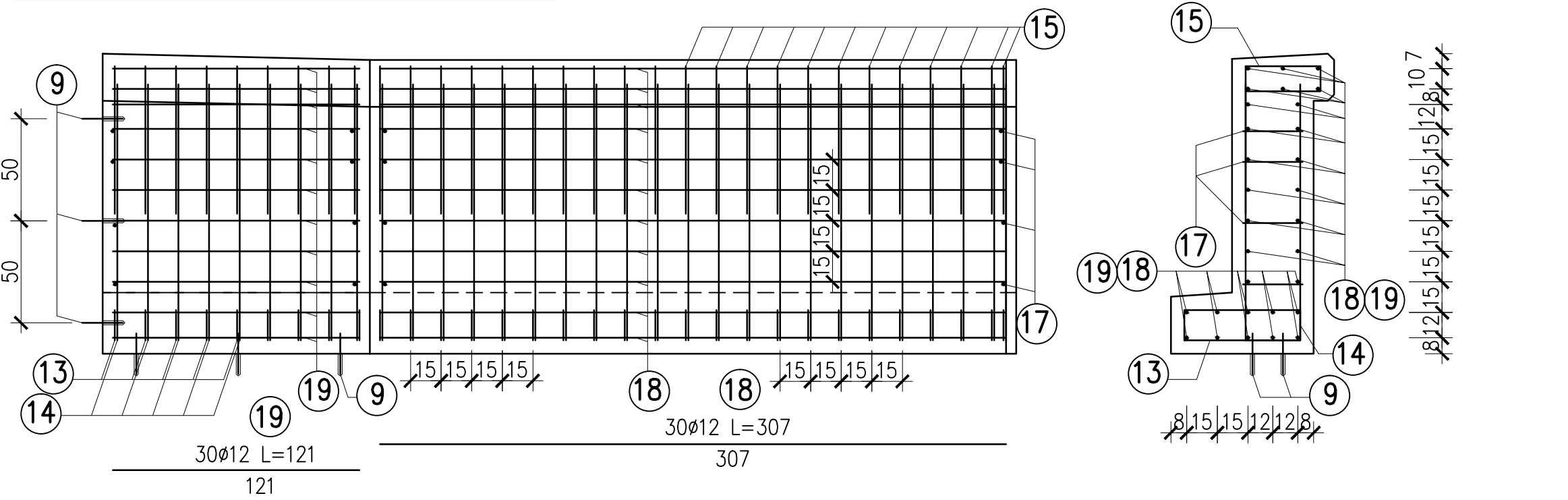


ZESTAWIENIE STALI

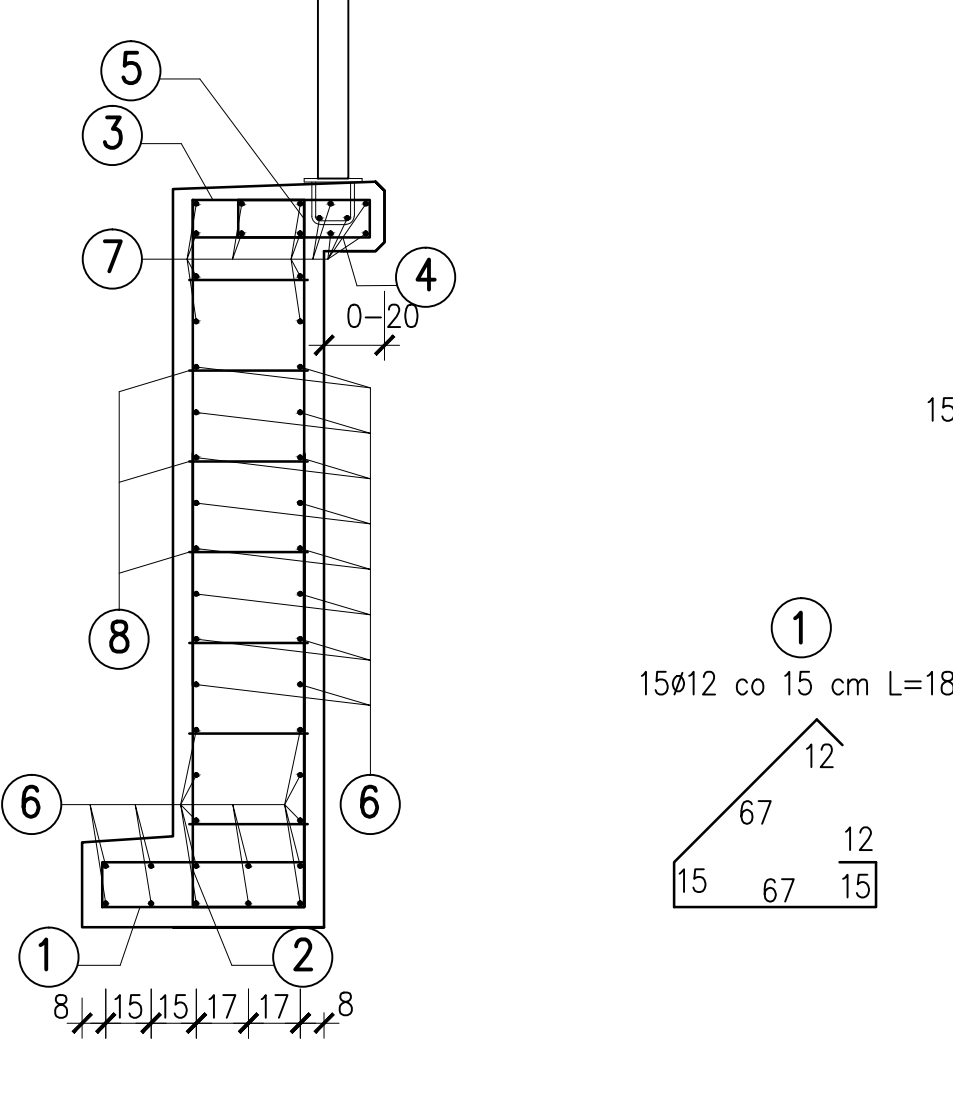
Nr pręta	Średnica pręta [mm]	Długość pręta [m]	Ilość sztuk	#12
1	12	1,88	15	28,20
2	12	3,37	15	50,55
3	12	2,58	15	38,70
4	12	1,36	15	20,40
5	12	1,64	15	24,60
6	12	2,15	32	68,80
7	12	2,07	16	33,12
8	12	0,64	17	10,88
9	12	0,20	66	13,20
10	12	1,21	28	33,88
11	12	2,68	9	24,12
12	12	1,42	9	12,78
13	12	1,68	76	127,68
14	12	2,77	76	210,52
15	12	1,70	76	129,20
16	12	6,56	30	196,80
17	12	0,54	24	12,96
18	12	3,07	30	92,10
19	12	1,21	30	36,30
RAZEM			[m]	1164,79
MASA 1m			[kg]	0,89
RAZEM			[kg]	1036,66
OGÓŁEM			[kg]	1037



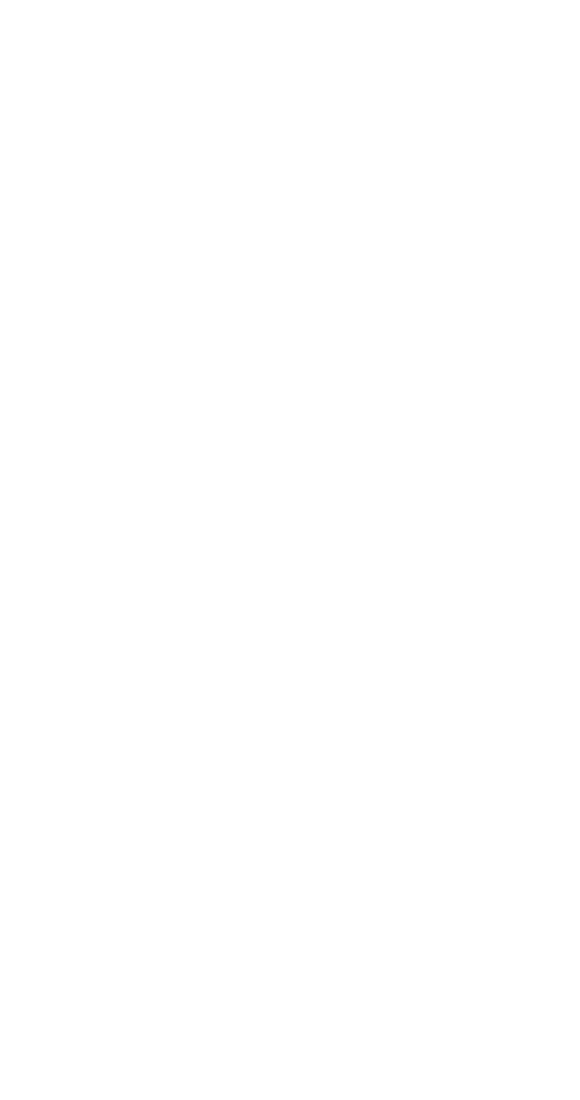
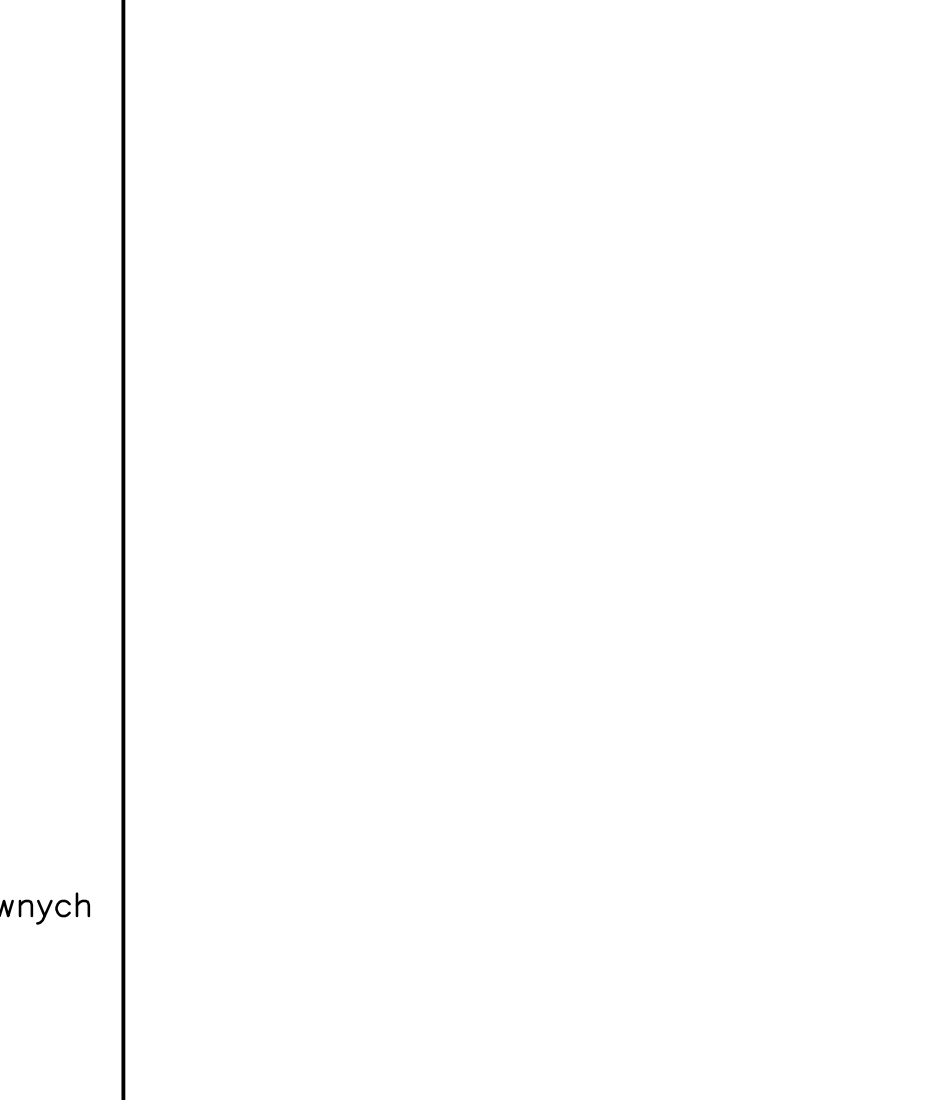
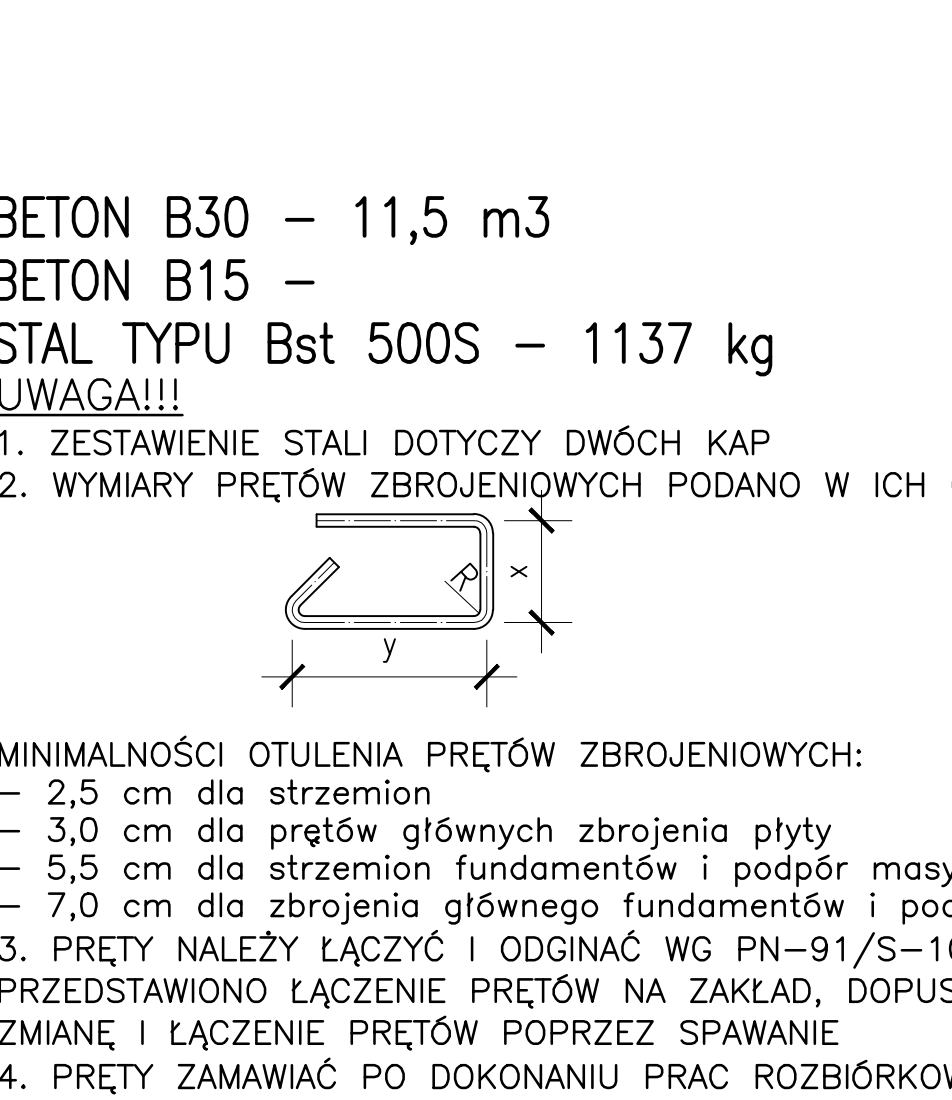
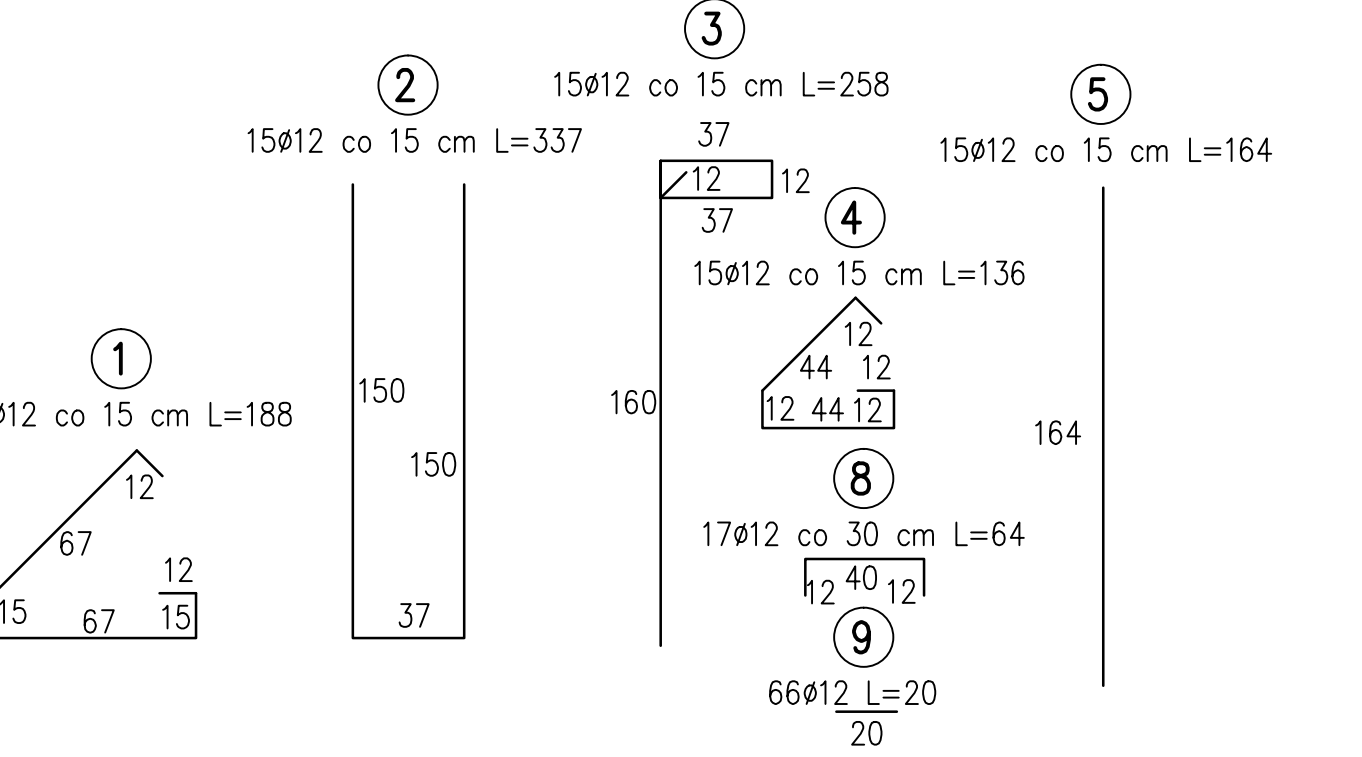
PRZEKRÓJ POPRZECZNY



PRZEKRÓJ POPRZECZNY



PRZEKRÓJ POPRZECZNY



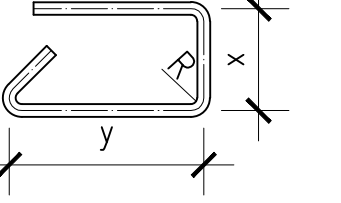
BETON B30 – 11,5 m3

BETON B15 –

STAL TYPU Bst 500S – 1137 kg

UWAGA!!!

1. ZESTAWIENIE STALI DOTYCZY DWÓCH KAP
2. WYMIARY PRĘTÓW ZBROJENIOWYCH PODANO W ICH OSIACH



MINIMALNOŚCI OTULENIA PRĘTÓW ZBROJENIOWYCH:

- 2,5 cm dla strzemion
- 3,0 cm dla prętów głównych zbrojenia płyty
- 5,5 cm dla strzemion fundamentów i podpór masywnych
- 7,0 cm dla zbrojenia głównego fundamentów i podpór masywnych

3. PRĘTY NALEŻY ŁĄCZYĆ I ODGINAĆ WG PN-91/S-10042.
- PRZEDSTAWIONO ŁĄCZENIE PRĘTÓW NA ZAKŁAD, DOPUSZCZA SIĘ ZMIANĘ I ŁĄCZENIE PRĘTÓW POPRZECZ SPAWANIE
4. PRĘTY ZAMAWIAĆ PO DOKONANIU PRAC ROZBIÓRKOWYCH I ZWERYFIKOWANIU WYMIARÓW NA BUDOWIE

BIURO PROJEKTÓW I EKSPERTYZ BUDOWNICTWA
KOMUNIKACYJNEGO Z. KOKOSZKA
66-004 Zielona Góra ul. Zatonie – Jaśminowa 14 tel. 601789866

PROJEKT WYKONAWCZY

Przebudowy mostu drogowego nad rzeką Bóbr w ciągu
drogi powiatowej nr 1064F w km 0+440 w m. Zagań
na ul. Żelaznej

SKALA
1:25

Projektant: mgr inż. Zbigniew Kokoszka
Uprawnienia konstrukcyjno – projektowe nr 265/94/UW

czerwiec 2016

Sprawdzający: mgr inż. Karol Kobiela
Uprawnienia projektowe nr LBS/0003/P00M/11

czerwiec 2016

Zbrojenie skrzydeł

Nr rys. 11