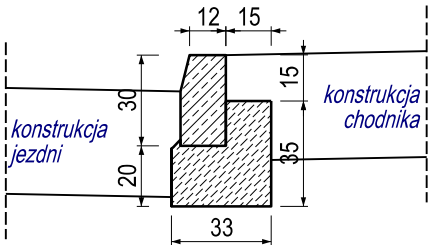
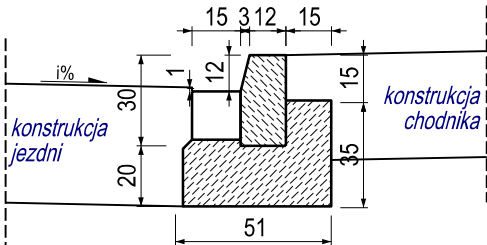


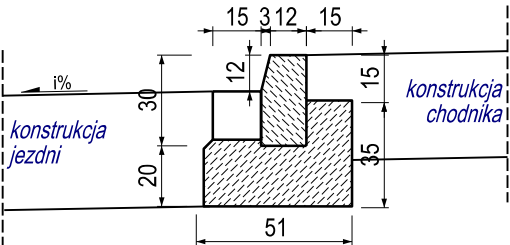
Szczegół A  
Ułożenie krawężnika



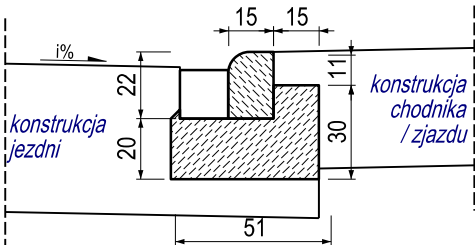
Szczegół B  
Ułożenie krawężnika ze ściekiem



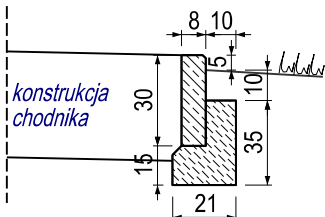
Szczegół C  
Ułożenie krawężnika  
z opaską z kostki kamiennej



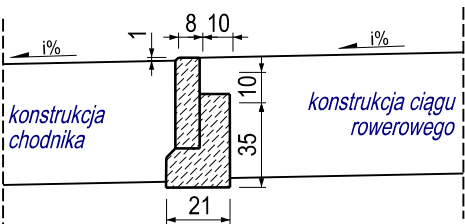
Szczegół D  
Ułożenie krawężnika na przejściach  
dla pieszych oraz zjazdach indywidualnych



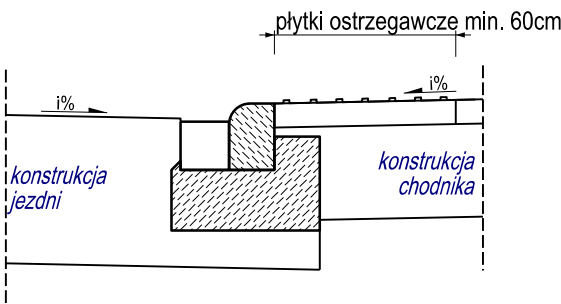
Szczegół E  
Ułożenie obrzeża



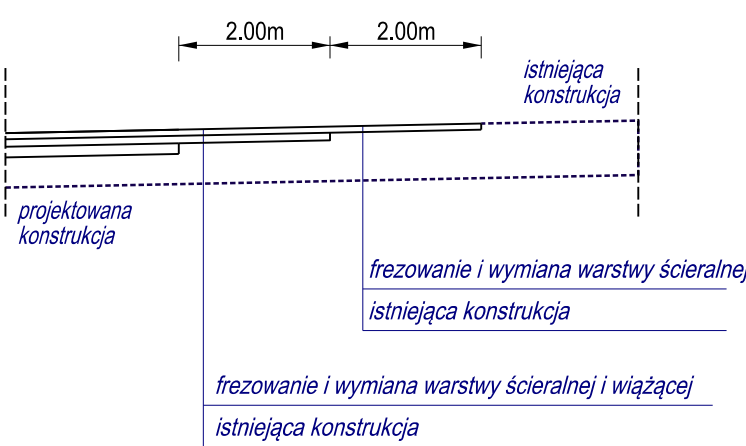
Szczegół F  
Ułożenie obrzeża  
między chodnikiem a drogą rowerową



Szczegół G  
Ułożenie płytek ostrzegawczych  
na przejściu dla pieszych



Szczegół H  
Połączenie istniejącej  
i projektowanej nawierzchni



Nazwa inwestycji			
„Przebudowa drogi powiatowej nr 3907F - ul. Słowackiego w Szprotawie”			
Stadium			
KONCEPCJA PROGRAMOWO-PRZESTRZENNA			
Inwestor			
 <b>Starostwo Powiatowe w Żaganiu</b> ul. Dworcowa 39, 68 - 100 Żagań			
Jednostka projektowa			
 <b>PROWAY</b> Zbigniew Kowalski ul. A. Vivaldiego 56/3 TEL. 697 917 251 52-129 Wrocław FAX 71 750 34 67 Adres Biura E-mail biuro@proway.com.pl 55-040 Kobierzyce http://proway.com.pl ul. Seriatowa 24/1 Bielany Wrocławskie			
	nr uprawnień	podpis	
Projektant / mgr inż. ZBIGNIEW KOWALSKI	136/DOS/04 w specjalności drogowej do projektowania bez ograniczeń		Skala rysunku: 1:50
Sprawdzająca / mgr inż. JOANNA SZUMNY	DOŚ/0131/PBD/19 w specjalności drogowej do projektowania bez ograniczeń		Data opracowania: 16.08.2021
Opracowująca / mgr inż. KAROLINA WIECEK			Numer rysunku: 4.2
Nazwa rysunku			
SZCZEGÓŁY KONSTRUKCYJNE			