

**św**

**1.**

**YCH 4.**

**MIEROWNIK**  
**Działu Technicznego**

*Wł*  
inż. Wanda Hrybiak

<b>Y =</b>	<b>3614250.00</b>
<b>Y =</b>	<b>5612900.00</b>

# PROJEKTOWANA NAW. Z BETONU ASF.

PROJEKTOWANE CHODNIKI Z KOSTKI BRUKOWEJ gr. 6 cm. (szara),

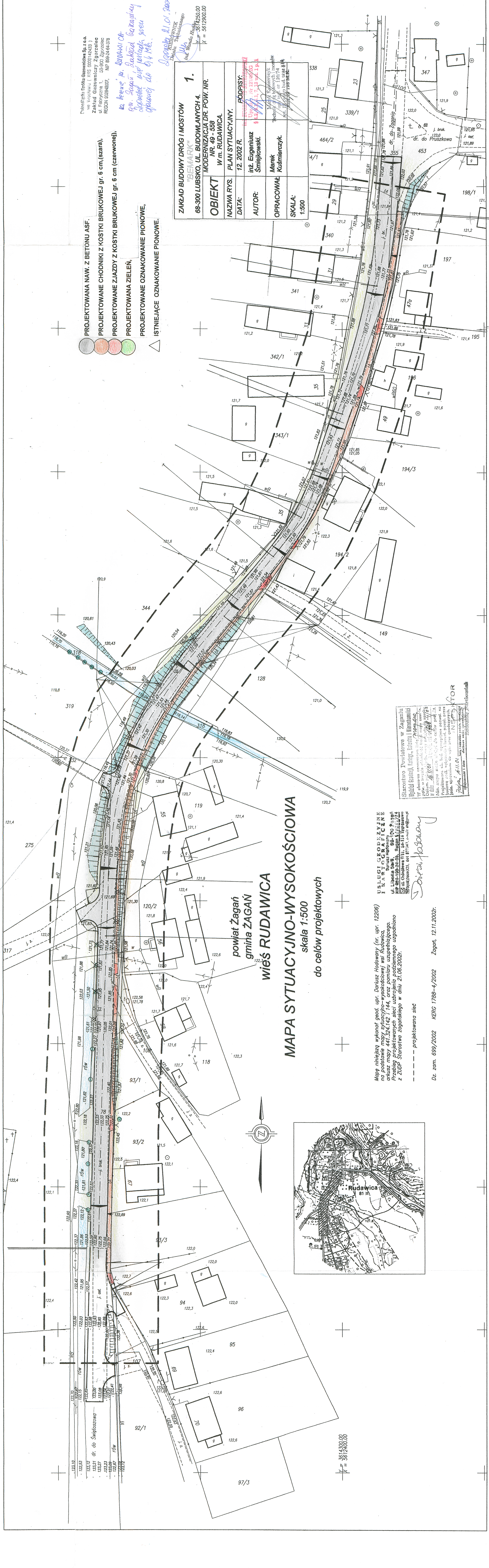
PROJEKTOWANE ZŁAZDY Z KOSTKI BRIKOWEJ gr. 6 cm (czerwonej),

PROJEKTOWANA ZIEI EN

# BO IEKTOWANE OZNAKOWANIE BIONOWE

# STANIE I ACE OZNAKOWANIE PIONOWE

ZAKŁAD BUDOWY DRÓG I MOSTÓW "BEMARK"	1.	68-300 LUBSKO, UL. BUDOWLANYCH 4.	MODERNIZACJA DR. POW. NR. NR. 49 - 558 W m. RUDAWICA.	
OBIEKT				
NAZWA RYS.	12. SYTUACYJNY.			
DATA:	2002.04.15	R. 2002.04.15	PÓDPISY:	
AUTOR:	inż. Eugeniusz Smiejkowski.	Uwaga! 13.06.2002	13.06.2002	
OPRACOWAŁ	Marek Kuśmierzyk.	Marek Kuśmierzyk	13.06.2002	
SKALA:				



# MAPA SYTUACYJNO-WYSOKOŚCIOWA

skala 1:500

do celów projektowych

USLUIGI GEODIČESKINE  
I KARTOGRAFIČNE  
Služba Hidrografa  
ul. Lisečka 5b/8, 66-100 Pajanih  
t. 074-108-28-05, faks 074-108-28-07  
✉ ul. Osladčowa 9/11, 65-115 Repninów  
t. 048-3646375, 601 877347, e-mail: elu@geopl

1. Direct testimony

Mapę niniejszą wykonał geod. upr. Dariusz Hodowany (nr. upr. 12206) a podstawie mapy sytuacyjno-wysokościowej wsi Rudawica, wykursz mapy 441.324.142 i 144, oraz pomiaru uzupełniającego. Trzebież projektowania sieci uzbrojenia podziemnego uzgodniono z Upr. Starostwa Żagańskiego w dniu 21.06.2002r.

projektowana sieć

Dz. zam. 699/2002 KERG 1788-4/2002 Žagaň, 12.11.2002r.

Starostwo Powiatowe w Zaganiu  
Zagania, 14.11.1901  
W sprawie oznaczenia i nazwy powiatu.  
Celem wyrażenia powyższej sprawy przesyła  
W. K. 1001/1002, 1003/1004, 1005/1006, 1007/1008, 1009/1010, 1011/1012, 1013/1014, 1015/1016, 1017/1018, 1019/1020, 1021/1022, 1023/1024, 1025/1026, 1027/1028, 1029/1030, 1031/1032, 1033/1034, 1035/1036, 1037/1038, 1039/1040, 1041/1042, 1043/1044, 1045/1046, 1047/1048, 1049/1050, 1051/1052, 1053/1054, 1055/1056, 1057/1058, 1059/1060, 1061/1062, 1063/1064, 1065/1066, 1067/1068, 1069/1070, 1071/1072, 1073/1074, 1075/1076, 1077/1078, 1079/1080, 1081/1082, 1083/1084, 1085/1086, 1087/1088, 1089/1090, 1091/1092, 1093/1094, 1095/1096, 1097/1098, 1099/1100, 1101/1102, 1103/1104, 1105/1106, 1107/1108, 1109/1110, 1111/1112, 1113/1114, 1115/1116, 1117/1118, 1119/1120, 1121/1122, 1123/1124, 1125/1126, 1127/1128, 1129/1130, 1131/1132, 1133/1134, 1135/1136, 1137/1138, 1139/1140, 1141/1142, 1143/1144, 1145/1146, 1147/1148, 1149/1150, 1151/1152, 1153/1154, 1155/1156, 1157/1158, 1159/1160, 1161/1162, 1163/1164, 1165/1166, 1167/1168, 1169/1170, 1171/1172, 1173/1174, 1175/1176, 1177/1178, 1179/1180, 1181/1182, 1183/1184, 1185/1186, 1187/1188, 1189/1190, 1191/1192, 1193/1194, 1195/1196, 1197/1198, 1199/1200, 1201/1202, 1203/1204, 1205/1206, 1207/1208, 1209/1210, 1211/1212, 1213/1214, 1215/1216, 1217/1218, 1219/1220, 1221/1222, 1223/1224, 1225/1226, 1227/1228, 1229/1230, 1231/1232, 1233/1234, 1235/1236, 1237/1238, 1239/1240, 1241/1242, 1243/1244, 1245/1246, 1247/1248, 1249/1250, 1251/1252, 1253/1254, 1255/1256, 1257/1258, 1259/1260, 1261/1262, 1263/1264, 1265/1266, 1267/1268, 1269/1270, 1271/1272, 1273/1274, 1275/1276, 1277/1278, 1279/1280, 1281/1282, 1283/1284, 1285/1286, 1287/1288, 1289/1290, 1291/1292, 1293/1294, 1295/1296, 1297/1298, 1299/1300, 1301/1302, 1303/1304, 1305/1306, 1307/1308, 1309/1310, 1311/1312, 1313/1314, 1315/1316, 1317/1318, 1319/1320, 1321/1322, 1323/1324, 1325/1326, 1327/1328, 1329/1330, 1331/1332, 1333/1334, 1335/1336, 1337/1338, 1339/1340, 1341/1342, 1343/1344, 1345/1346, 1347/1348, 1349/1350, 1351/1352, 1353/1354, 1355/1356, 1357/1358, 1359/1360, 1361/1362, 1363/1364, 1365/1366, 1367/1368, 1369/1370, 1371/1372, 1373/1374, 1375/1376, 1377/1378, 1379/1380, 1381/1382, 1383/1384, 1385/1386, 1387/1388, 1389/1390, 1391/1392, 1393/1394, 1395/1396, 1397/1398, 1399/1400, 1401/1402, 1403/1404, 1405/1406, 1407/1408, 1409/1410, 1411/1412, 1413/1414, 1415/1416, 1417/1418, 1419/1420, 1421/1422, 1423/1424, 1425/1426, 1427/1428, 1429/1430, 1431/1432, 1433/1434, 1435/1436, 1437/1438, 1439/1440, 1441/1442, 1443/1444, 1445/1446, 1447/1448, 1449/1450, 1451/1452, 1453/1454, 1455/1456, 1457/1458, 1459/1460, 1461/1462, 1463/1464, 1465/1466, 1467/1468, 1469/1470, 1471/1472, 1473/1474, 1475/1476, 1477/1478, 1479/1480, 1481/1482, 1483/1484, 1485/1486, 1487/1488, 1489/1490, 1491/1492, 1493/1494, 1495/1496, 1497/1498, 1499/1500, 1501/1502, 1503/1504, 1505/1506, 1507/1508, 1509/1510, 1511/1512, 1513/1514, 1515/1516, 1517/1518, 1519/1520, 1521/1522, 1523/1524, 1525/1526, 1527/1528, 1529/1530, 1531/1532, 1533/1534, 1535/1536, 1537/1538, 1539/1540, 1541/1542, 1543/1544, 1545/1546, 1547/1548, 1549/1550, 1551/1552, 1553/1554, 1555/1556, 1557/1558, 1559/1560, 1561/1562, 1563/1564, 1565/1566, 1567/1568, 1569/1570, 1571/1572, 1573/1574, 1575/1576, 1577/1578, 1579/1580, 1581/1582, 1583/1584, 1585/1586, 1587/1588, 1589/1590, 1591/1592, 1593/1594, 1595/1596, 1597/1598, 1599/1600, 1601/1602, 1603/1604, 1605/1606, 1607/1608, 1609/1610, 1611/1612, 1613/1614, 1615/1616, 1617/1618, 1619/1620, 1621/1622, 1623/1624, 1625/1626, 1627/1628, 1629/1630, 1631/1632, 1633/1634, 1635/1636, 1637/1638, 1639/1640, 1641/1642, 1643/1644, 1645/1646, 1647/1648, 1649/1650, 1651/1652, 1653/1654, 1655/1656, 1657/1658, 1659/1660, 1661/1662, 1663/1664, 1665/1666, 1667/1668, 1669/1670, 1671/1672, 1673/1674, 1675/1676, 1677/1678, 1679/1680, 1681/1682, 1683/1684, 1685/1686, 1687/1688, 1689/1690, 1691/1692, 1693/1694, 1695/1696, 1697/1698, 1699/1700, 1701/1702, 1703/1704, 1705/1706, 1707/1708, 1709/1710, 1711/1712, 1713/1714, 1715/1716, 1717/1718, 1719/1720, 1721/1722, 1723/1724, 1725/1726, 1727/1728, 1729/1730, 1731/1732, 1733/17

budowę podł. wytyczającymi liniami  
jedn. uprzedzenia do wytycz. geodezyjnych.  
INSPEKTOR  
7.10.11.12