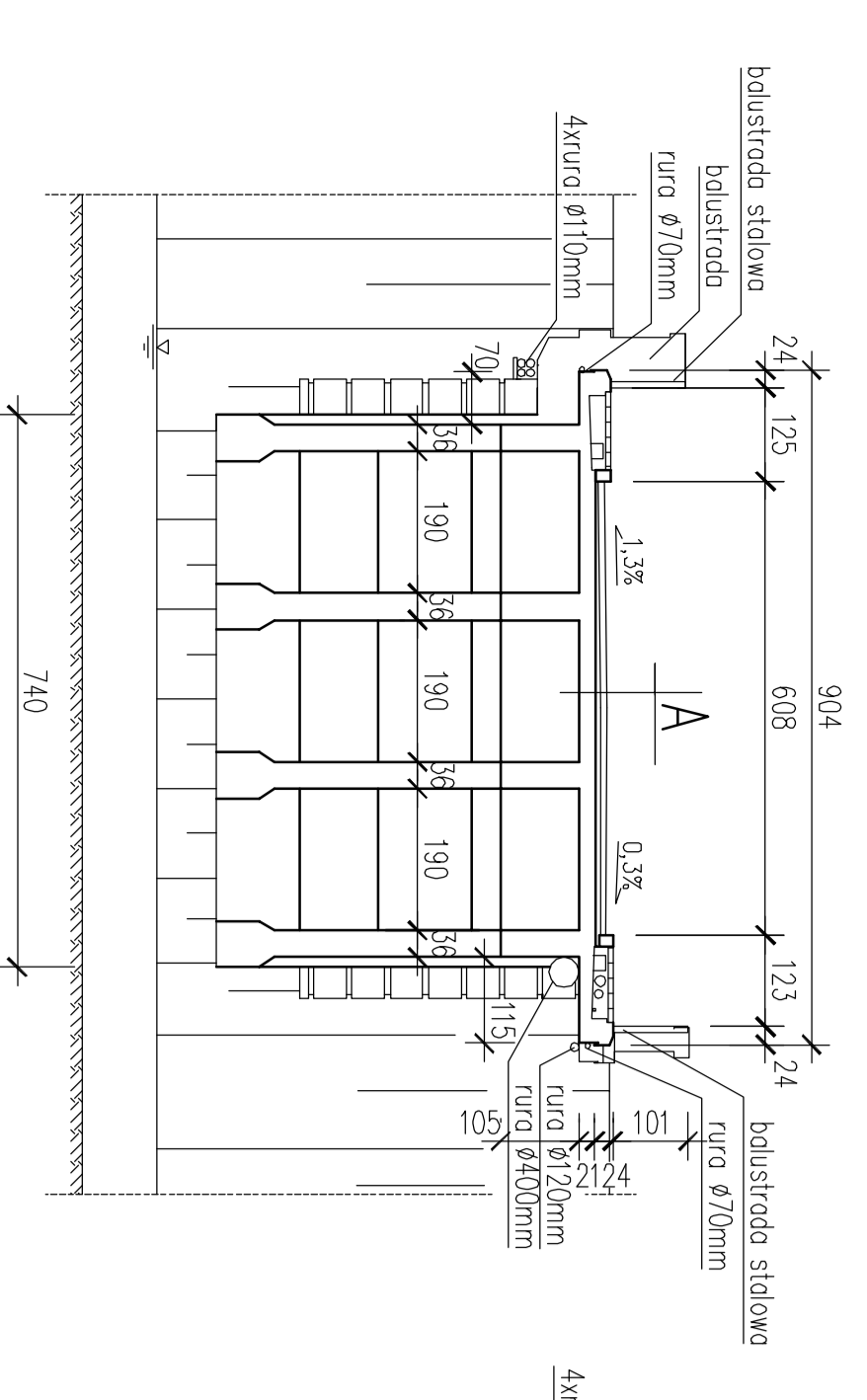


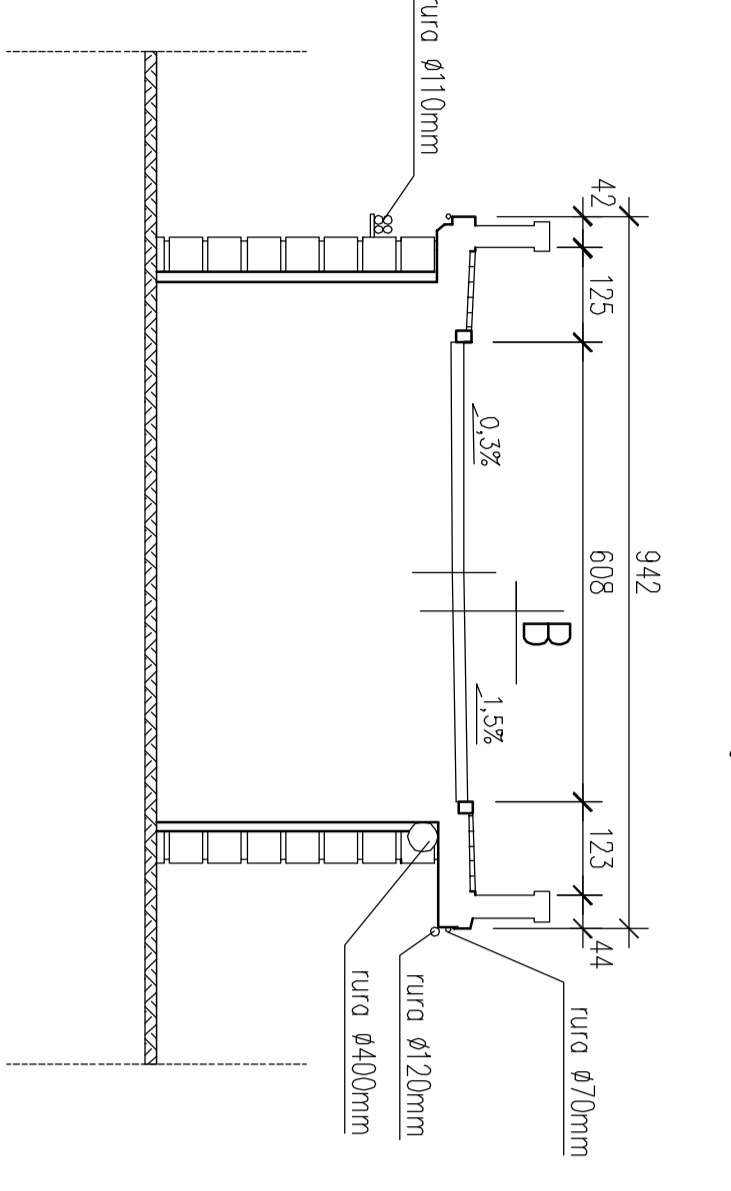
PRZEKRÓJ POPRZECZNY MOST NA RZECIE



A

koszka brukowa
podbudowa
izolacja
piłyga żelbetowa
dźwigary żelbetowe

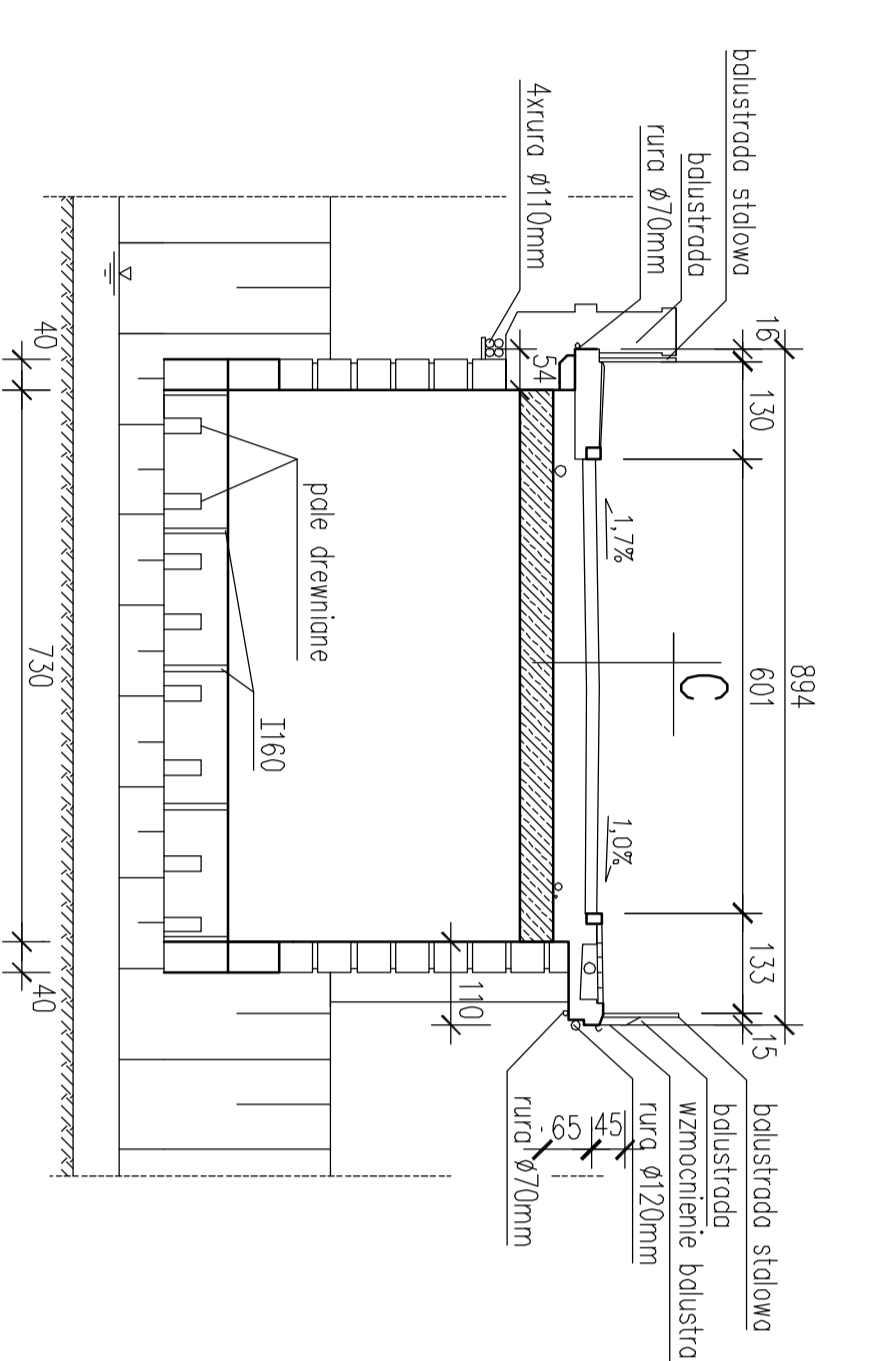
PRZEKRÓJ POPRZECZNY MIĘDZY MOSTAMI



B

koszka brukowa
podbudowa
zaspjka

PRZEKRÓJ POPRZECZNY MOST NA KANALE



C

koszka brukowa
podbudowa
zaspjka
izolacja
sklepienie żelbetowe

UWAGI!!!
 Nie wyklucza się występowania innych sieci uzbrojenia terenu, prace robótkowe należy wykonać ze szczególną ostrożnością zgodnie z uwagami właścicieli sieci zapisanymi w uzgodnieniach

BIURO PROJEKTÓW I EKSPERTYZ BUDOWNICTWA KOMUNIKACYJNEGO Z. KOKOSZKA 66-004 Zdonie, ul. Jasminowa 14, tel. 601789866	
PROJEKT WYKONAWCZY Przebudowa mostów na rzecze Bóbr i kanale rzeki Bóbr w ciągu drogi powiatowej nr 1062F w km 0+310 i 0+348 w miejscowości Szprotawa	SKALA 1:100
Projektant: mgr inż. Zbigniew Kokoszka Uprawnienia konstrukcyjne – projektowe nr 265/94/VW	grudzień 2013
Sprawdzający: mgr inż. Karol Kobiłda Uprawnienia projektowe nr 183/003/30M/11	grudzień 2013
Przekroje poprzeczne ston istniejący	Nr rys. 6