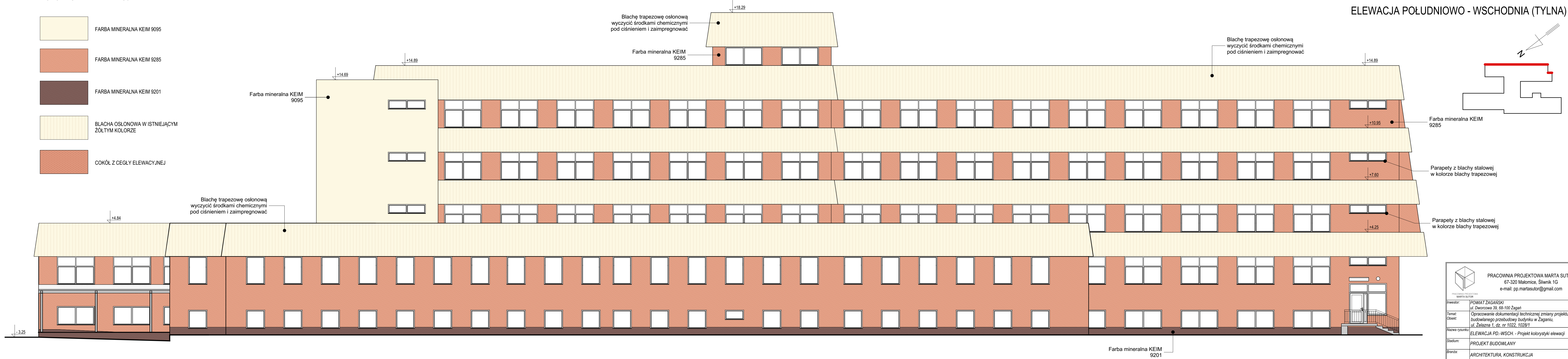


KOLORYSTYKA ELEWACJI:

- FARBA MINERALNA KEIM 9095
- FARBA MINERALNA KEIM 9285
- FARBA MINERALNA KEIM 9201
- BLACHA OSŁONOWA W ISTNIEJĄCYM ŻÓŁTYM KOLORZE
- COKÓŁ Z CEGŁY ELEWACYJNEJ

BUDYNEK SZPITALA W ŻAGANIU
ELEWACJA POŁUDNIOWO - WSCHODNIA (TYLNA)



PRACOWNIA PROJEKTOWA
MARTA SUTOR

PRACOWNIA PROJEKTOWA MARTA SUTOR
67-320 Małomice, Śliwnik 1G
e-mail: pp.martasutor@gmail.com

Investor:	POWIAT ŻAGANSKI ul. Dworcowa 39, 68-100 Żagania		
Temat: Objekt:	Opracowanie dokumentacji technicznej zmiany projektu budowlanego przebudowy budynku w Żaganiu, ul. Żelazna 1, dz. nr 1022, 1028/1		
Nazwa rysunku:	ELEWACJA PD.-WSCH. - Projekt kolorystyki elewacji		
Stadium:	PROJEKT BUDOWLANY		
Branża:	ARCHITEKTURA, KONSTRUKCJA		
Projektant:	Imię, Nazwisko, uprawnienia: mgr inż. MARTA SUTOR uprawniona do projektowania bez ograniczeń w spec. konstrukcyjnej nr LBS/0007/PBko/19	Data: 2021.04	Podpis:
Rewizja:	Skala: 1 : 100	Nr rysunku: AB 02	

Rozpowierzchnianie i powielanie niniejszej dokumentacji bez zgody posiadacza praw autorskich jest zabronione, Dz.U.24/1994, poz 63, art. 115-118.

Projekt wykonano za pomocą programu ArchiCad 2010 nr seryjny 10-6051807