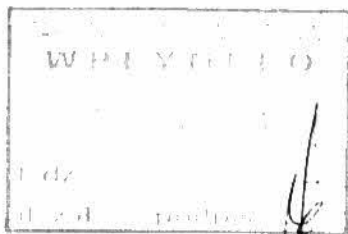


## OŚWIADCZENIE MAJĄTKOWE radnego powiatu



Żagań, dnia 14 kwietnia 2021r.  
(miejscowość)

### Uwaga:

1. Osoba składająca oświadczenie obowiązana jest do zgodnego z prawdą, starannego i zupełnego wypełnienia każdej z rubryk.
2. Jeżeli poszczególne rubryki nie znajdują w konkretnym przypadku zastosowania, należy wpisać "nie dotyczy".
3. Osoba składająca oświadczenie obowiązana jest określić przynależność poszczególnych składników majątkowych, dochodów i zobowiązań do majątku odrębnego i majątku objętego małżeńską wspólnością majątkową.
4. Oświadczenie o stanie majątkowym dotyczy majątku w kraju i za granicą.
5. Oświadczenie o stanie majątkowym obejmuje również wierzytelności pieniężne.
6. W części A oświadczenia zawarte są informacje jawne, w części B zaś informacje niejawne dotyczące adresu zamieszkania składającego oświadczenie oraz miejsca położenia nieruchomości.

### CZĘŚĆ A

Ja, niżej podpisany(a),

**Mariusz, Robert Krugły**

(imiona i nazwisko oraz nazwisko rodowe)

urodzony(a)

**20 sierpnia 1969r. w Zielonej Górze**

**Urząd Miasta w Żaganiu – Naczelnik Wydziału Oświaty, Radny Powiatu Żagańskiego**

(miejsce zatrudnienia, stanowisko lub funkcja)

po zapoznaniu się z przepisami ustawy z dnia 5 czerwca 1998 r. o samorządzie powiatowym (t.j. Dz. U. z 2020 r. poz. 920), zgodnie z art. 25c tej ustawy oświadczam, że posiadam wchodzące w skład małżeńskiej wspólności majątkowej lub stanowiące mój majątek odrębny:

### I.

Zasoby pieniężne:

- środki pieniężne zgromadzone w walucie polskiej: 248 991 zł 27/100 – współwłasność małżeńska,
- środki pieniężne zgromadzone w walucie obcej: 3646 euro – współwłasność małżeńska,
- papiery wartościowe: **nie dotyczy**, na kwotę: **nie dotyczy**.

## II.

1. Dom o powierzchni: **nie dotyczy** m<sup>2</sup>, o wartości: **nie dotyczy**,  
tytuł prawny: **nie dotyczy**.
2. Mieszkanie o powierzchni: **62,8** m<sup>2</sup>, o wartości: **120 000 zł**, tytuł prawny: **spółdzielcze własnościowe –  
współwłasność małżeńska**.
3. Gospodarstwo rolne:  
rodzaj gospodarstwa: **nie dotyczy**, powierzchnia: **nie dotyczy**,  
o wartości: **nie dotyczy**,  
rodzaj zabudowy: **nie dotyczy**,  
tytuł prawny: **nie dotyczy**.

Z tego tytułu osiągnąłem(ęłam) w roku ubiegłym przychód i dochód w wysokości: **nie dotyczy**.

## 4. Inne nieruchomości:

1. **Garaż o powierzchni 18 m<sup>2</sup>**, wraz z działką o tej samej powierzchni o wartości 10 000 zł –  
własność ustawowa.
2. **Garaż o powierzchni 18 m<sup>2</sup>**, wraz z działką o tej samej powierzchni o wartości 10 000 zł –  
własność ustawowa.
3. **Udział 243/10000** w części budynku o powierzchni 1 204 m<sup>2</sup> – zespół 40 garaży wraz z  
użytkowaniem wieczystym gruntu o powierzchni 1 898 m<sup>2</sup> w takim samym udziale o wartości  
15 000 zł – własność ustawowa.
4. **Udział 23/1000** w części budynku garażowego wraz z użytkowaniem wieczystym gruntu o  
powierzchni 1 902 m<sup>2</sup> w takim samym udziale o wartości 15 000 zł – własność ustawowa.
5. **Udział 229/10000** w części budynku garażowego wraz z użytkowaniem wieczystym gruntu o  
powierzchni 1 898 m<sup>2</sup> w takim samym udziale o wartości 16 000 zł – własność ustawowa.
6. **Udział 23/1000** w części budynku garażowego wraz z użytkowaniem wieczystym gruntu o  
powierzchni 1 902 m<sup>2</sup> w takim samym udziale o wartości 17 000 zł – własność ustawowa.
7. **Udział 125/1000** w lokalu mieszkalnym o powierzchni 21 m<sup>2</sup> z przynależnymi pomieszczeniami o  
powierzchni 13,6 m<sup>2</sup> wraz z takim samym udziałem w 25/100 częściach wspólnych budynku i  
budynku gospodarczego o wartości 4 900 zł – własność ustawowa.
8. **Udział 125/1000** w lokalu mieszkalnym o powierzchni 43 m<sup>2</sup> wraz z takim samym udziałem w  
75/100 częściach wspólnych budynku i budynku gospodarczego o wartości 10 100 zł.
9. **Udział 125/1000** w działce o powierzchni 1383 m<sup>2</sup> zabudowanej budynkiem, w którym znajdują się  
lokale mieszkalne wymienione w punkcie 4.7 oraz 4.8, o wartości 3750 zł.

## III.

1. Posiadam udziały w spółkach handlowych z udziałem powiatowych osób prawnych lub  
przedsiębiorców, w których uczestniczą takie osoby – należy podać liczbę i emitenta udziałów:  
**nie dotyczy**,  
udziały te stanowią pakiet większy niż 10% udziałów w spółce: **nie dotyczy**.  
Z tego tytułu osiągnąłem(ęłam) w roku ubiegłym dochód w wysokości: **nie dotyczy**.
2. Posiadam udziały w innych spółkach handlowych – należy podać liczbę i emitenta udziałów: **nie  
dotyczy**.  
Z tego tytułu osiągnąłem(ęłam) w roku ubiegłym dochód w wysokości: **nie dotyczy**.

1. 1

#### IV.

1. Posiadam akcje w spółkach handlowych z udziałem powiatowych osób prawnych lub przedsiębiorców, w których uczestniczą takie osoby – należy podać liczbę i emitenta akcji: **nie dotyczy**, akcje te stanowią pakiet większy niż 10% akcji w spółce: **nie dotyczy**.

Z tego tytułu osiągnąłem(ęłam) w roku ubiegłym dochód w wysokości: **nie dotyczy**.

2. Posiadam akcje w innych spółkach handlowych – należy podać liczbę i emitenta akcji: **nie dotyczy**.

Z tego tytułu osiągnąłem(ęłam) w roku ubiegłym dochód w wysokości: **nie dotyczy**.

#### V.

Nabyłem(am) (nabył mój małżonek, z wyłączeniem mienia przynależnego do jego majątku odrębnego) od Skarbu Państwa, innej państwowej osoby prawnej, jednostek samorządu terytorialnego, ich związków, komunalnej osoby prawnej lub związku metropolitalnego następujące mienie, które podlegało zbyciu w drodze przetargu – należy podać opis mienia i datę nabycia, od kogo: **nie dotyczy**.

#### VI.

1. Prowadzę działalność gospodarczą (należy podać formę prawną i przedmiot działalności): **nie dotyczy**

– osobiście **nie dotyczy**,

– wspólnie z innymi osobami **nie dotyczy**.

Z tego tytułu osiągnąłem(ęłam) w roku ubiegłym przychód i dochód w wysokości: **nie dotyczy**.

2. Zarządzam działalnością gospodarczą lub jestem przedstawicielem, pełnomocnikiem takiej działalności (należy podać formę prawną i przedmiot działalności): **nie dotyczy**,

– osobiście **nie dotyczy**,

– wspólnie z innymi osobami **nie dotyczy**.

Z tego tytułu osiągnąłem(ęłam) w roku ubiegłym dochód w wysokości: **nie dotyczy**.

#### VII.

W spółkach handlowych (nazwa, siedziba spółki): **nie dotyczy**,

– jestem członkiem zarządu (od kiedy): **nie dotyczy**,

– jestem członkiem rady nadzorczej (od kiedy): **nie dotyczy**,

– jestem członkiem komisji rewizyjnej (od kiedy): **nie dotyczy**.

Z tego tytułu osiągnąłem(ęłam) w roku ubiegłym dochód w wysokości: **nie dotyczy**.

#### VIII.

Inne dochody osiągnięte z tytułu zatrudnienia lub innej działalności zarobkowej lub zajęć, z podaniem kwot uzyskiwanych z każdego tytułu:

1. 87 768 zł 79/100 – wynagrodzenie ze stosunku pracy;

2. 800 zł – umowa zlecenie;

3. 4680 zł – wynajem;

4. 25 982 zł 40/100 – dieta radnego.

#### IX.

Składniki mienia ruchomego o wartości powyżej 10 000 złotych (w przypadku pojazdów mechanicznych należy podać markę, model i rok produkcji):

1. **Audi A4 2006 r.**

2. **Skoda Superb 2011 r. – współwłasność**


X.

Zobowiązania pieniężne o wartości powyżej 10 000 złotych, w tym zaciągnięte kredyty i pożyczki oraz warunki, na jakich zostały udzielone (wobec kogo, w związku z jakim zdarzeniem, w jakiej wysokości):  
**nie dotyczy**

**CZĘŚĆ B**

Powyższe oświadczenie składam świadomy(a), iż na podstawie art. 233 § 1 Kodeksu karnego za podanie nieprawdy lub zatajenie prawdy grozi kara pozbawienia wolności.

**Żagań, 14 kwietnia 2021r.**  
(miejsowość, data)

  
.....  
(podpis)