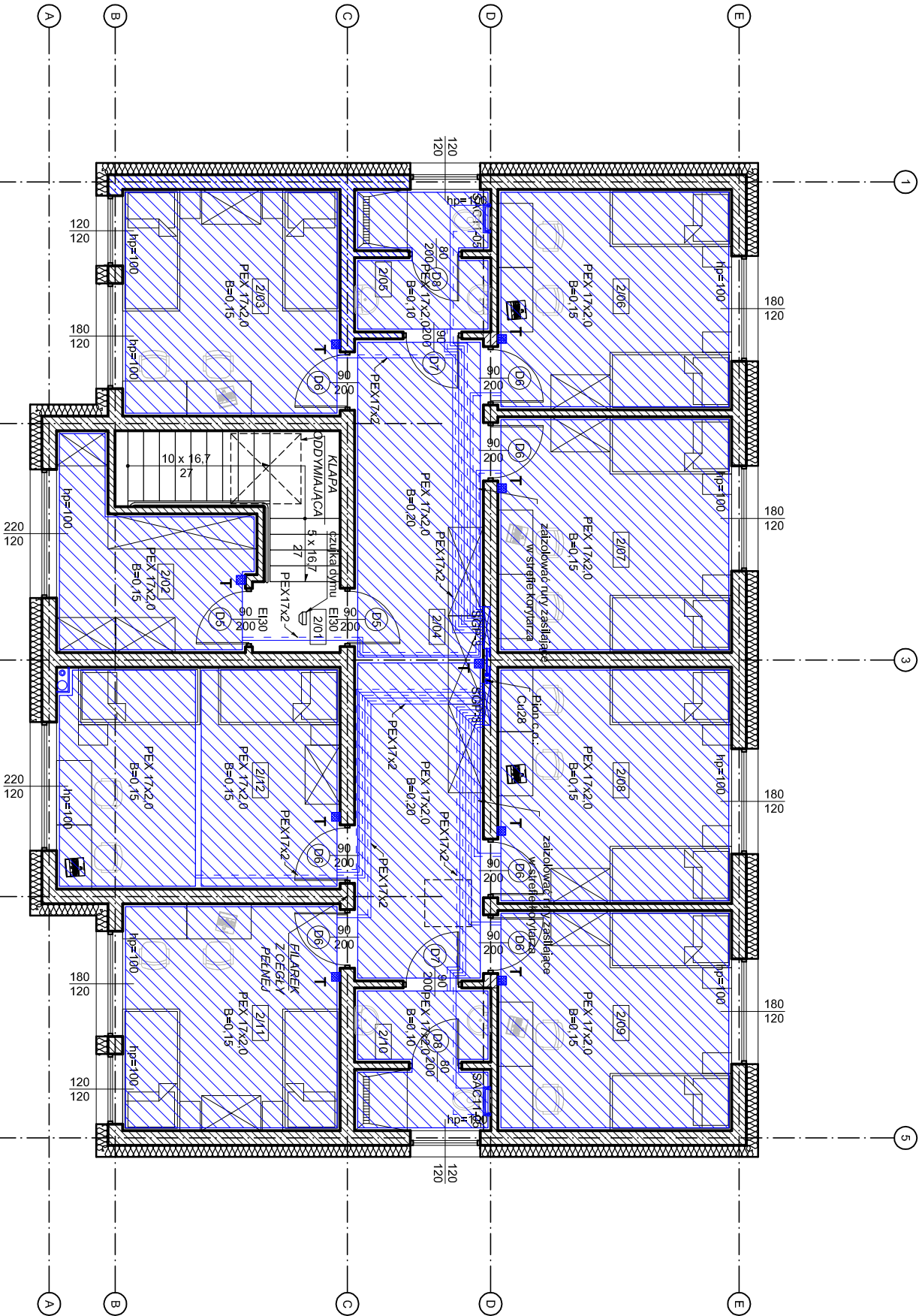


RZUT PIĘTRA

skala 1: 100



| WYKAZ POMIESZCZEŃ I. PIĘTRA | | |
|-----------------------------|---------------------|------------------|
| LP. | NAZWA POMIESZCZENIA | RODZAJ PODŁOGI |
| 2/01 | KŁATKA SCHODOWA | TERAKOTA |
| 2/02 | GARDEROBA | TERAKOTA |
| 2/03 | POKÓJ 2-OSOBOWY | PANELE PODŁOGOWE |
| 2/04 | KORYTARZ | TERAKOTA |
| 2/05 | ŁAZIENKA | ANTYPOŚLIZGOWA |
| 2/06 | POKÓJ 2-OSOBOWY | PANELE PODŁOGOWE |
| 2/07 | POKÓJ 2-OSOBOWY | PANELE PODŁOGOWE |
| 2/08 | POKÓJ 2-OSOBOWY | PANELE PODŁOGOWE |
| 2/09 | POKÓJ 2-OSOBOWY | PANELE PODŁOGOWE |
| 2/10 | ŁAZIENKA | TERAKOTA |
| 2/11 | POKÓJ 2-OSOBOWY | ANTYPOŚLIZGOWA |
| 2/12 | POKÓJ 2-OSOBOWY | PANELE PODŁOGOWE |
| RAZEM | | 159,7 |

Uwagi:

- Montaż instalacji i urządzeń wykonać wg wytycznych producenta
- Urządzenia i materiały podano jako równoważne, dopuszcza się stosowanie zamienników pod warunkiem zachowania parametrów, jakości i możliwości współpracy zamienników
- Przejścia przewodów przez przegrody budowlane należy wykonać w stałowych tulejach ochronnych
- W razie niezgodności skłonić się z projektantem
- Projekt sporządzono w celach formalno-prawnych. Dla potrzeb wykonawstwa należy sporządzić oddzielny projekt wykonawczy.

Legenda (c.o.):

- woda grzewcza (zasilanie - główne rurociągi)
- woda grzewcza (powrót - główne rurociągi)
- woda grzewcza (zasilanie - gałęzi rozdziałce)
- woda grzewcza (powrót - gałęzi rozdziałce)
- grzejniki ściennie
- grzejniki podłogowe (typ rury, rozstaw rury)
- szafki rozdzielacze
- termostaty pomieszczeniowe

| | |
|--------------------------|---|
| Objekt: | BUDOWA DWÓCH DOMÓW DZIECKA REALIZOWANYCH W DWÓCH ETAPACH (budynek A - etap I, budynek B - etap II). |
| Adres budowy: | woj. Lubuskie, pow. Żagań, j. ew. 081007_4 Szprotawa, ul. Sobieskiego |
| Działka: | 294/5, 373/1 obr 0001 Szprotawa |
| Inwestor: | POWIAT ŻAGANSKI ul. Dworcowa 39, 68-100 Żagań |
| PROJEKTANT BR. SANIT. | Barbara Fogel spec. instalacyjna Upr: nr .95/2005/Zg |
| OPRACOWAŁ | podpis: |
| Data: | Lipiec 2019 |
| skala 1:100 | |