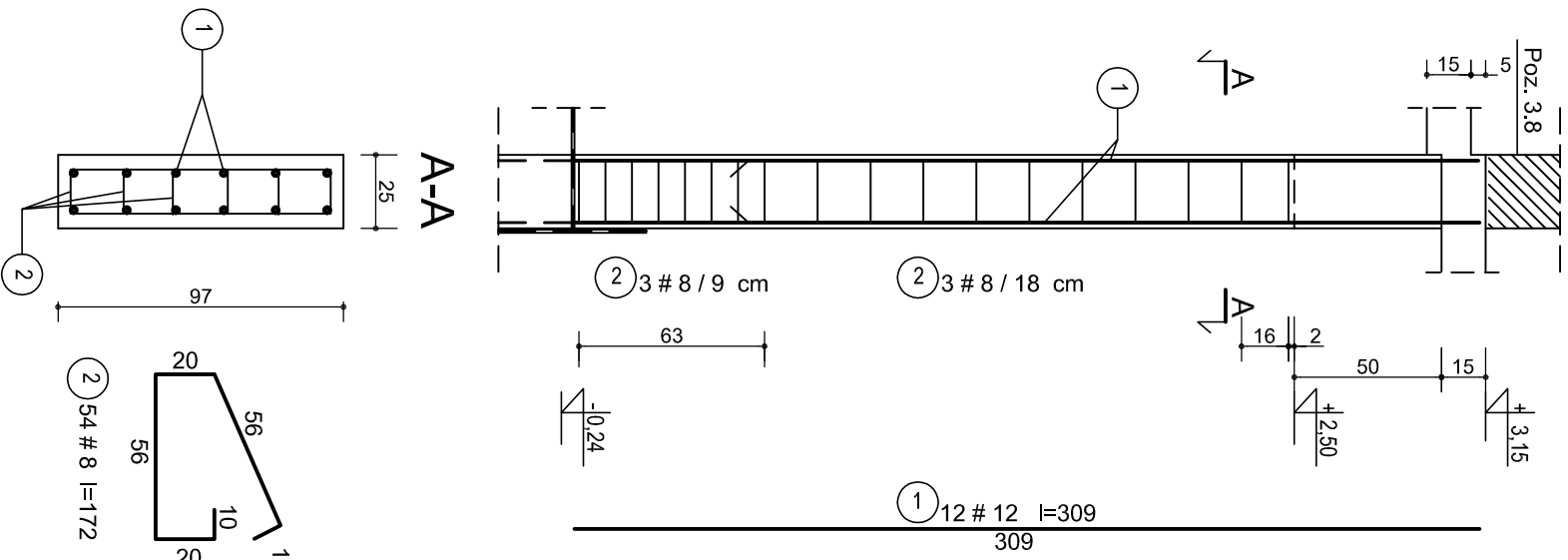
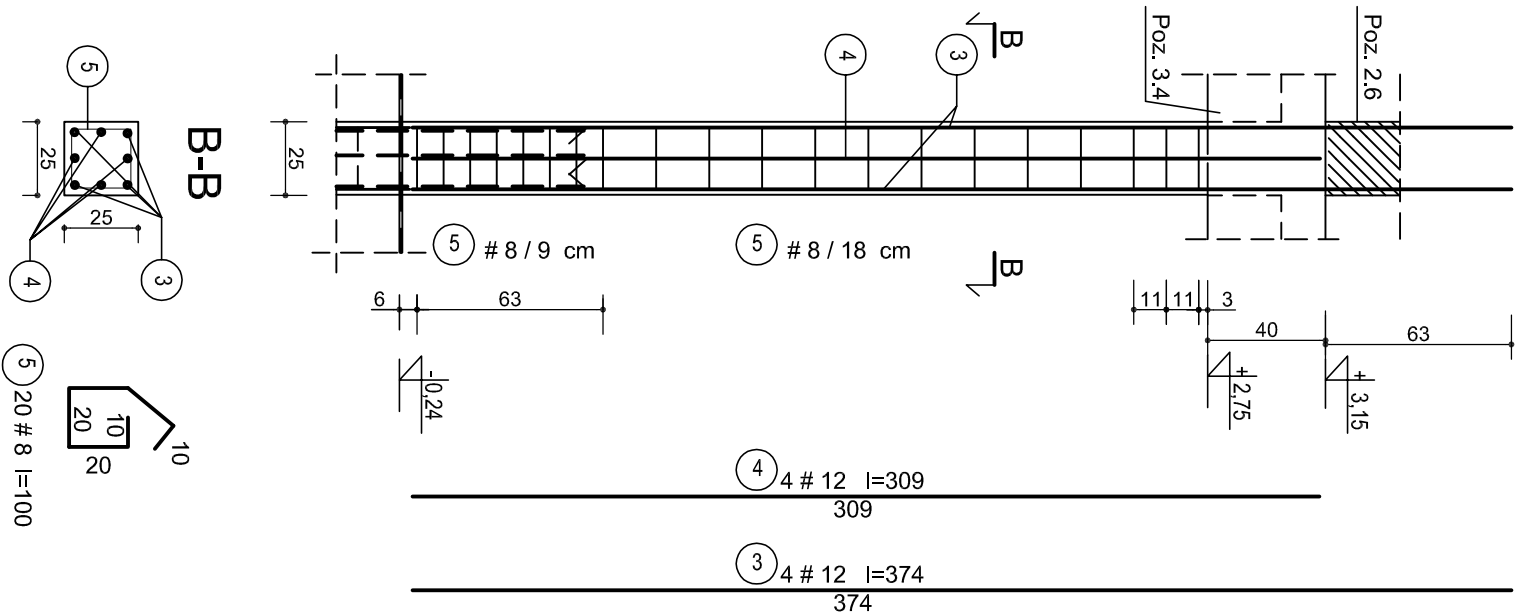


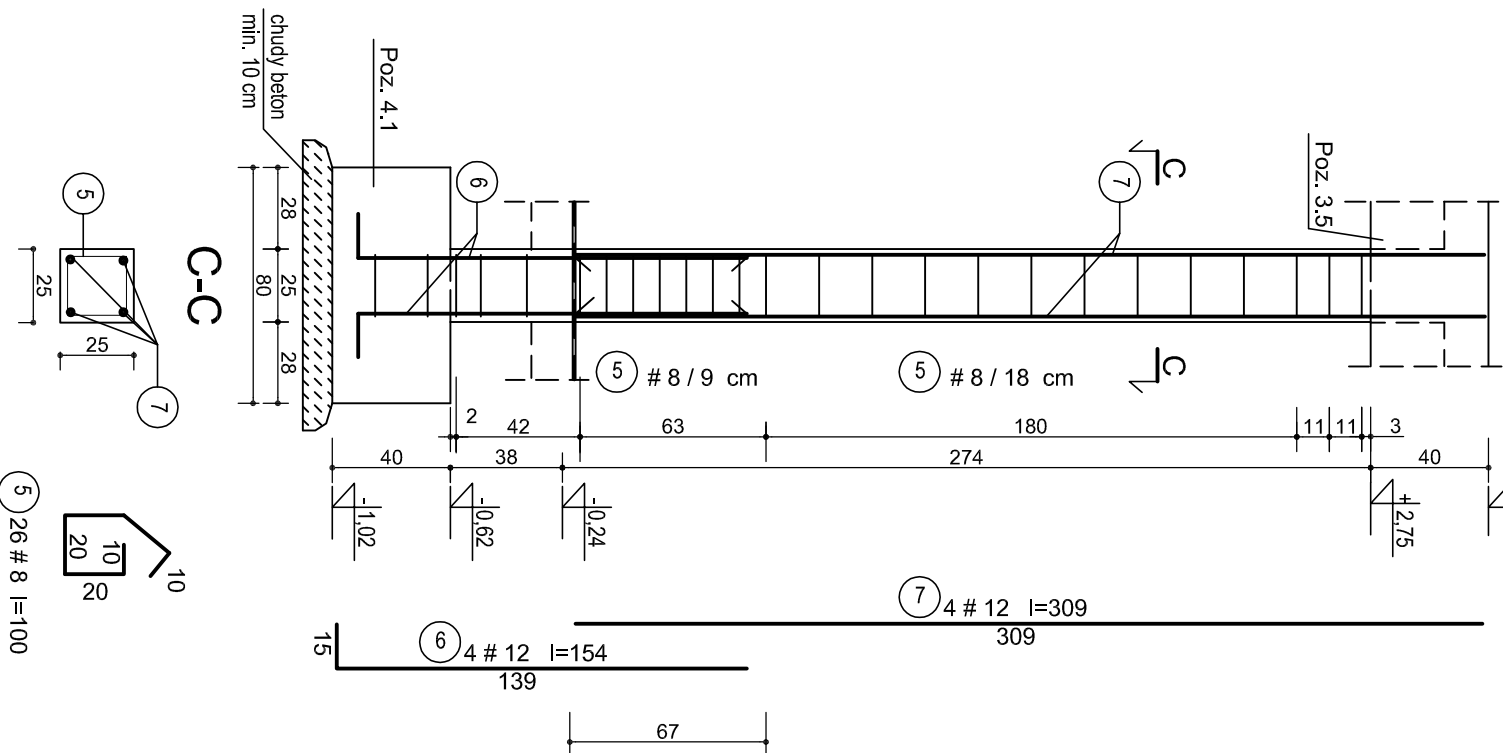
Poz. 3.9 2 szt.



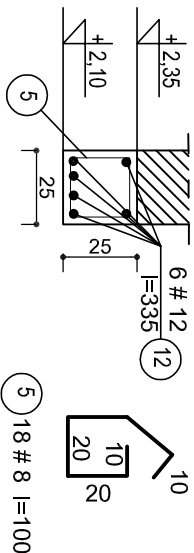
Poz. 2.6 2 szt.



Poz. 3.8.1 2 szt.



Poz. 3.6 1 szt. L=2,73m



BETON: C 16 / 20 (B20)
STAL: AIIIIN (B500SP)

C nom.=2 cm

Objekt:	BUDOWA DWÓCH DOMÓW DZIECKA REALIZOWANYCH W DWÓCH ETAPACH (budynek A - etap I, budynek B - etap II)
Adres budowy:	woj. Lubuskie, pow. Żagań, j. ew. 081007_4 Szprotawa, ul. Sobieskiego
Działka:	294/5, 373/1 obr 0001 Szprotawa
Inwestor:	POWIAT ŻAGĄNSKI ul. Dworcowa 39, 68-100 Żagań
PROJEKTANT BR. KONSTR.	Mirosław Michałowski ul. Dworcowa 39, 68-100 Żagań upr. nr 201/82/Zg podpis: specjalność konstrukcyjno-architektoniczna
OPRACOWAŁ	Michał Gancarczyk ul. Dworcowa 39, 68-100 Żagań upr. nr 58/DOŚ/11 podpis: specjalność konstrukcyjno-budowlana
Data:	Lipiec 2019 skala 1:25

ELEMENTY KONSTRUKCYJNE

RYS: K 10