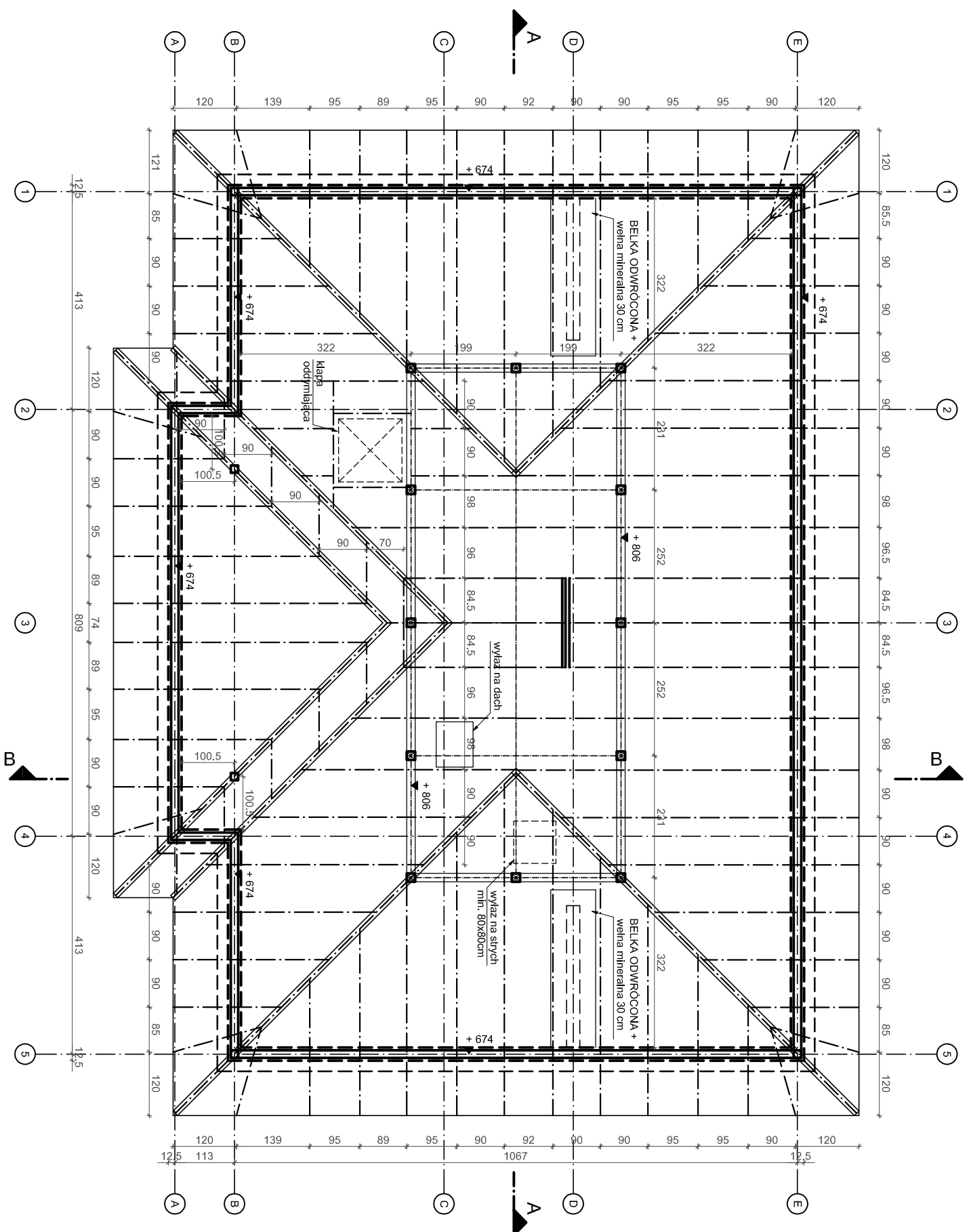


RZUT WIĘŻBY DACHOWEJ

skala 1: 100



ABY UZYSKAĆ RZECZYWISTE DŁUGOŚCI ELEMENTÓW WIEŻY DACHOWEJ NALEŻY:

- > ELEMENTY SKOSNE:
 - zmierzona linijką, na rzucie poziomym długość promienną przez podany współczynnik "v"
 - dla belek koszowych i narożnych ("v" = 1,04, 16°)
 - dla krokwi ("v" = 1,07856, 22°)
- > ELEMENTY POZIOME:
 - zmierzyć linijką na rzucie poziomym

UWAGA:
- podane poziomy murłat, płatwi
są poziomami ich posadowienia
mierzona odległość elementów
drewnianych od wewnętrznej
krawędzi przewodów dymowych
i spalinowych musi wynosić 30 cm

UWAGA:
Dla zapewnienia sztywności trzonów kominiowych należy stosować systemowe zestawy zbrojeniowe oraz uszytowania prześięd dachowych w postaci uchwytych lub wbelonowane pola między krokiewkami.

UWAGA:
W celu zminimalizowania mostków termicznych
zaleca się docieplenie ich wełną
mineralną grubości min. 10 cm

Umieścienie przebieg instalacyjnych odczytać z odpowiednich rysunków branżowych.
Rysunek rozpatrywać łącznie z rysunkami poszczególnych branż.

Objekt:	BUDOWA DWÓCH DOMÓW DZIECKA REALIZOWANYCH W DWÓCH ETAPACH (budynnek A - etap I, budynnek B - etap II).
Adres budowy:	woj. Lubuskie, pow. Żagań, j. ew. 081007_4 Szprotawa, ul. Sobieskiego
Działka:	294/5, 373/1 obr. 0001 Szprotawa
Inwestor:	POWIAT ŻAGAŃSKI ul. Dworcowa 39, 68-100 Żagań
PROJEKTANT BR. ARCHIT.	Mirosław Michalowski podpis: specjalność konstrukcyjno-architektoniczna upr. nr 201/82/2g
OPRACOWAŁ	Michał Gancarczyk podpis: specjalność konstrukcyjno-budowlana upr. nr 58/DOŚ/11