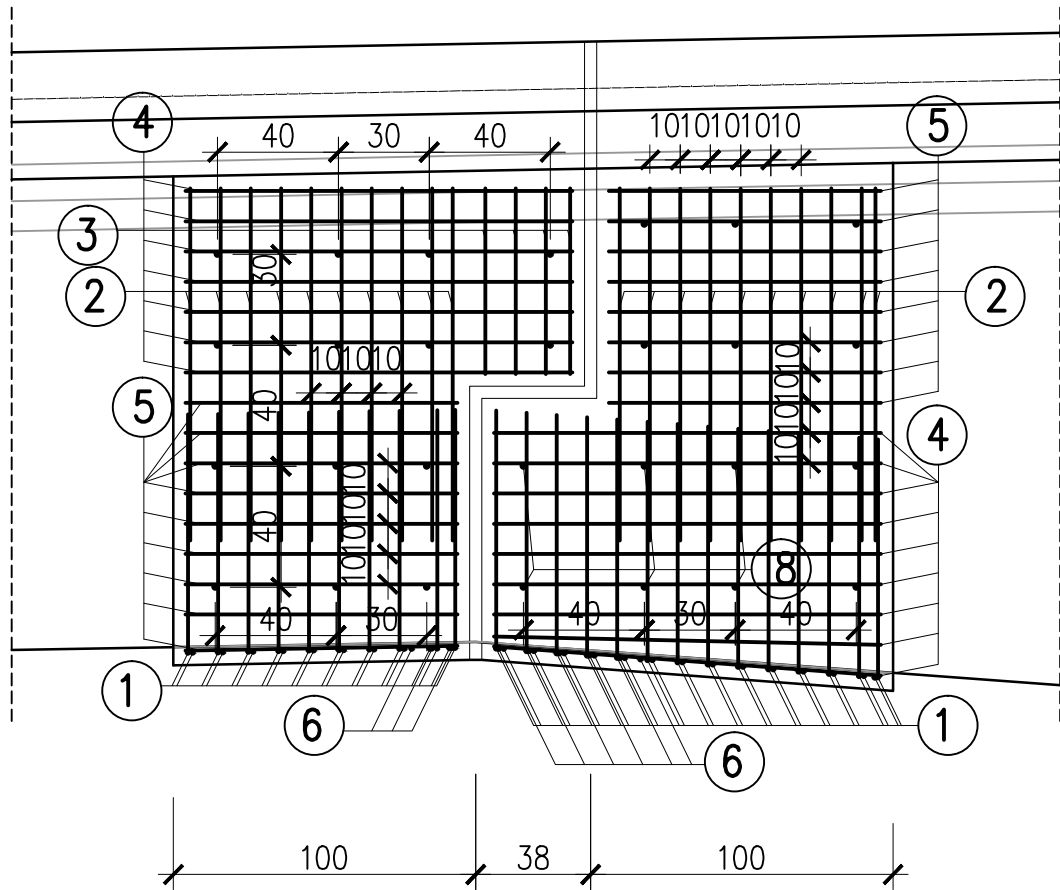
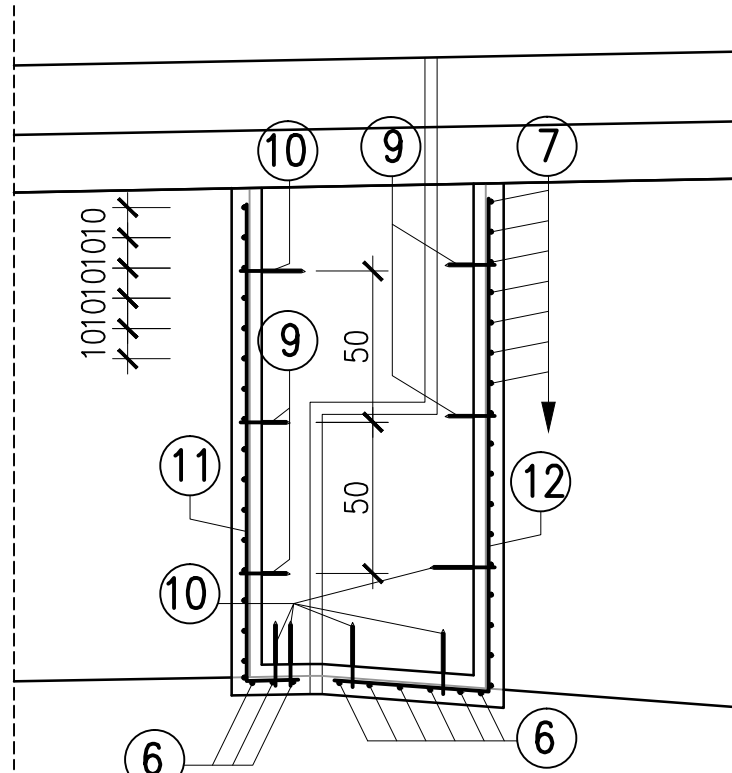


WIDOK Z BOKU



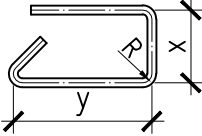
PRZEKRÓJ POPRZECZNY



ZESTAWIENIE STALI DLA 1 PRZEGUBU

Nr pręta	Średnica pręta [mm]	Długość pręta [m]	Ilość sztuk		
				#12	#8
1	8	1,17	144		168,48
2	8	1,16	120		139,20
3	8	0,61	24		14,64
4	8	1,28	96		122,88
5	8	0,90	102		91,80
6	8	6,80	9		61,20
7	8	1,58	136		214,88
8	12	0,20	168	33,60	
9	12	0,15	96	14,40	
10	12	0,80	80	64,00	
11	8	1,75	56		98,00
12	8	2,09	56		117,04
RAZEM			[m]	112,00	1028,12
MASA 1m			[kg]	0,89	0,39
RAZEM			[kg]	99,68	400,97
OGÓŁEM			[kg]	501	

- UWAGA!!!
- ZESTAWIENIE STALI DOTYCZY 1 PRZEGUBU  
NALEŻY NAPRAWIĆ 5 PRZEGUBÓW
  - WYMIARY PRĘTÓW ZBROJENIOWYCH PODANO W ICH OSIACH



- MINIMALNOŚCI OTULENIA PRĘTÓW ZBROJENIOWYCH:
- 2,5 cm dla strzemion
  - 3,0 cm dla prętów głównych zbrojenia płyty
- PRĘTY NALEŻY ŁĄCZYĆ I ODGINAĆ WG PN-91/S-10042
  - WYMIAR Z \* NALEŻY ZWERYFIKOWAĆ PO DOKONANIU PRAC ROZBIÓRKOWYCH
  - ZALECA SIĘ ZAMAWIAĆ ZBROJENIE PO DOKONANIU PRAC ROZBIÓRKOWYCH I ZWEYFIKOWANIU WYMIARÓW
  - ILOŚĆ BETONU NATRYSKOWEGO NA JEDEN PRZEGUB 3,7 m<sup>3</sup>
  - PRĘT 4, 5 OD WEWNĄTRZ NALEŻY DOGIAĆ DO Kształtu BELEK

BIURO PROJEKTÓW I EKSPERTYZ BUDOWNICTWA  
KOMUNIKACYJNEGO Z. KOKOSZKA  
66-004 Zielona Góra ul. Zatonie – Jaśminowa 14 tel. 601789866

**PROJEKT WYKONAWCZY**  
Przebudowy mostu drogowego nad rzeką Bóbr w ciągu  
drogi powiatowej nr 1064F w km 0+440 w m. Żagań  
na ul. Żelaznej

SKALA  
1:25

Projektant: mgr inż. Zbigniew Kokoszka  
Uprawnienia konstrukcyjno – projektowe nr 265/94/UW

czerwiec 2016

Sprawdzający: mgr inż. Karol Kobiela  
Uprawnienia projektowe nr LBS/0003/P00M/11

czerwiec 2016

Zbrojenie przegubu

Nr rys. 13