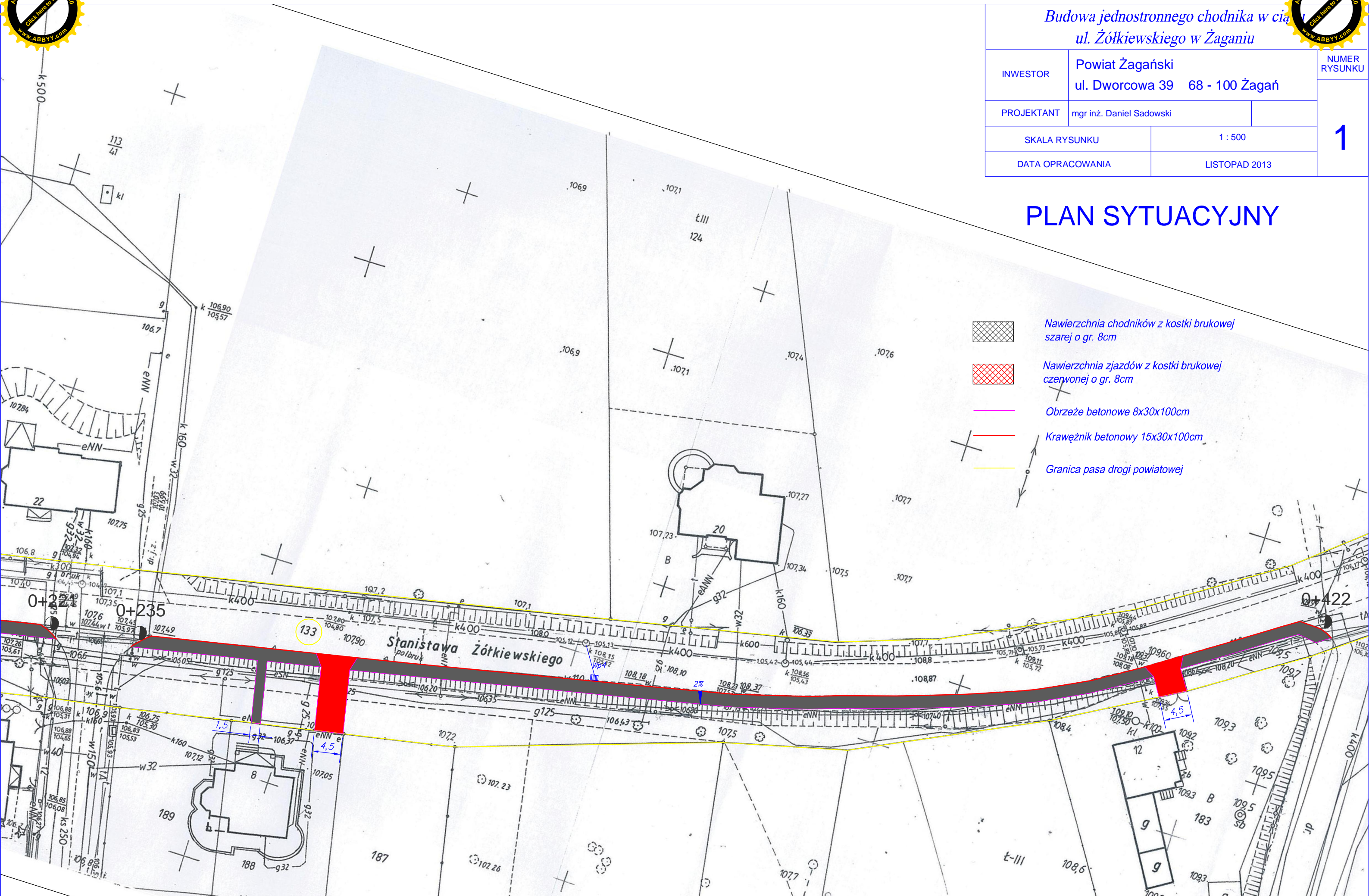
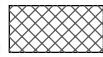






Budowa jednostronnego chodnika w ciągu  
ul. Żółkiewskiego w Żaganiu

|                  |   |               |   |
|------------------|---|---------------|---|
| INWESTOR         | Powiat Żagański<br>ul. Dworcowa 39 68 - 100 Żagań | NUMER RYSUNKU | 1 |
| PROJEKTANT       | mgr inż. Daniel Sadowski                          |               |   |
| SKALA RYSUNKU    | 1 : 500   |               |   |
| DATA OPRACOWANIA | LISTOPAD 2013                                     |               |   |

# PLAN SYTUACYJNY



-  Nawierzchnia chodników z kostki brukowej szarej o gr. 8cm
-  Nawierzchnia zjazdów z kostki brukowej czerwonej o gr. 8cm
-  Obrzeże betonowe 8x30x100cm
-  Krawężnik betonowy 15x30x100cm
-  Granica pasa drogi powiatowej