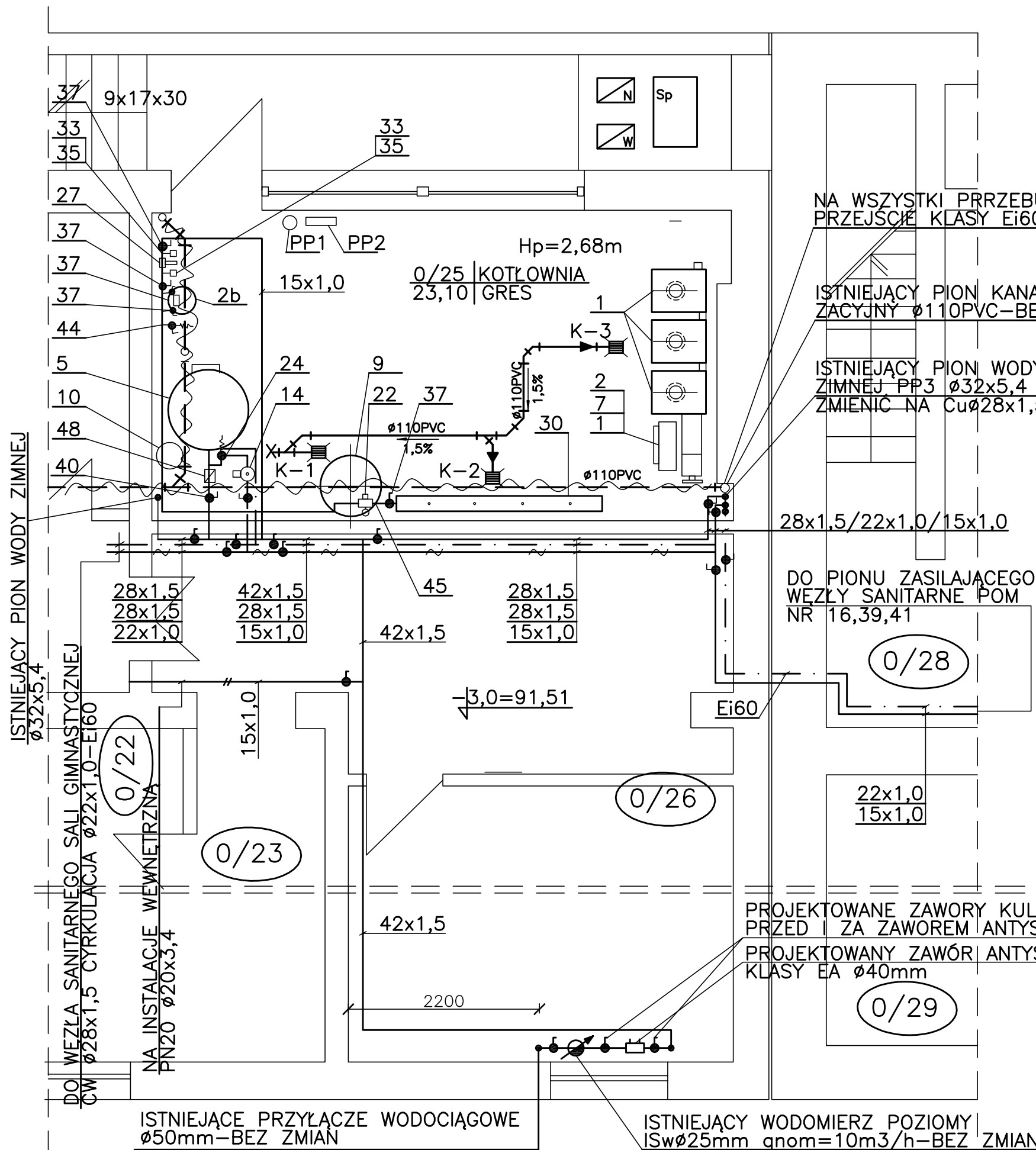


OZNACZENIA



- WODA ZIMNA
- ROZBIÓR WODY CIEPŁEJ
- CYRKULACJA WODY CIEPŁEJ
- ISTNIEJĄCA KANALIZACJA SANITARNA  
POD STROPEM POMIESZCZENIA –OBUDOWAĆ  
2xPŁYTĄ GKF
- PROJEKTOWANA KANALIZACJA DOZIEMNA
- "X"  
PUNKT WŁĄCZENIA DO PRZEWIDYWANEGO  
PODEJŚCIA ODPLYWOWEGO
- ZAWÓR ODCINAJĄCY KULOWY PN10
- ZAWÓR ZWROTNY
- ZAWÓR BEZPECZEŃSWA MEMBRANOWY
- ZAWÓR ANTYSKAŻENIOWY KLASY EA ø40mm
- WPUST PODŁOGOWY ø50mm

UWAGA  
WYKAZ ELEMENTÓW INSTALACJI  
PATRZ CZĘŚĆ OPISOWA DOKUMENTACJI

SPRZĘT OCHRONY PRZECIWPOŻAROWEJ  
PP1-GAŚNICA TYP GR6-1SZT  
PP2-KOC GAŚNICZY Z TKANIN SZKLANYCH-1SZT

PROJEKTOWANE ZAWORY KULOWE  
PRZED I ZA ZAWOREM ANTYSKAŻENIOWYM  
PROJEKTOWANY ZAWÓR ANTYSKAŻENIOWY  
KLASY EA ø40mm

Inwestor :	Starostwo Powiatowe w Żaganiu ul. Dworcowa 39			
Obiekt :	Termomodernizacja zespołu Szkół Technicznych i Licealnych w Żaganiu przy ul. Pomorskiej, dz nr 991			
Temat :	RZUT KOTŁOWNI INSTALACJA WODY ZIMNEJ CIEPŁEJ I KANALIZACJI			
Opracował :	tech Tadeusz Buśko specjalność instalacyjno-inżynierska	Upr. bud. 180/77/Zg		Rys. nr TK-3
Sprawdził :	inż. Sergiusz Fahner specjalność instalacyjno-inżynierska	Upr. bud. 1/89/Zg		Skala 1:50



ERROR: syntaxerror  
OFFENDING COMMAND: --nostringval--

STACK:

```
/Title  
( )  
/Subject  
(D:20100401135856+02'00')  
/ModDate  
( )  
/Keywords  
(PDFCreator Version 0.9.5)  
/Creator  
(D:20100401135856+02'00')  
/CreationDate  
(kadm)  
/Author  
-mark-
```