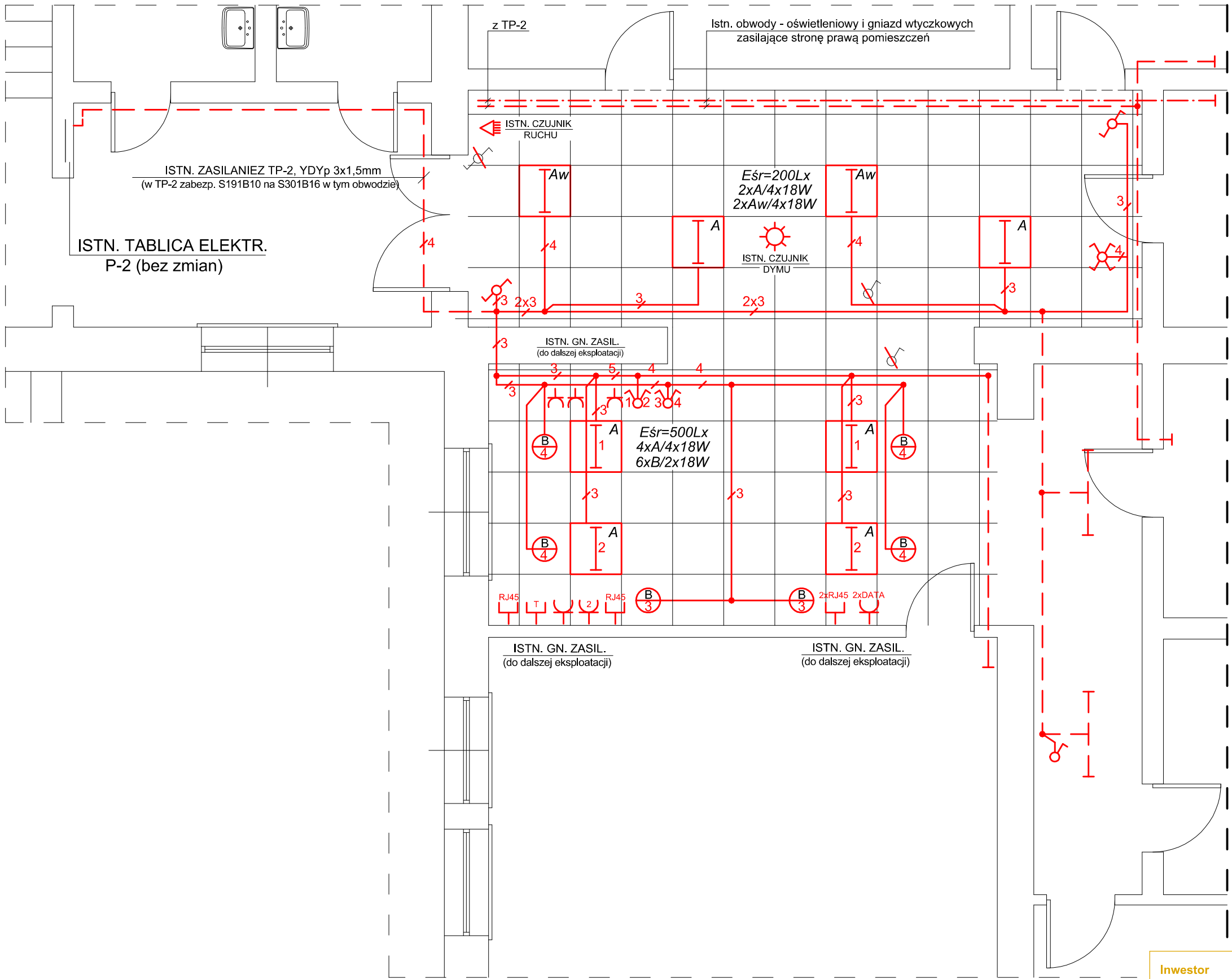


RZUT PARTERU - UKŁAD SUFITU
POWIESZANEGO
1:50



Legenda:

- istniejące odcinki instalacji elektrycznej do wykorzystania i dalszej eksploatacji
- projektowane nowe odcinki instalacji elektr. oświetleniowej - wykonane przewodami typu YDyp 3,4,5x1,5mm nad sufitem podwieszanym
- projektowane nowe odcinki instalacji elektr. oświetleniowej - wykonane przewodami typu YDyp 3,4,5x1,5mm nad sufitem podwieszanym

Uwagi:

- 1) zasilanie gniazd wtyczkowych 230V, 230V DATA, RJ45 i TEL - pozostają bez zmian
- 2) istniejące - czujnik ruchu i czujnik dymu należy zamontować w projektownym suficie podwieszanym poprzez przedłużenie ich przewodów sygnalizacyjnych
- 3) proj. oprawy oświetleniowe w/g katalogu f-my LUG - szczegóły w zestawie materiałów (patrz opis. tech.)

Inwestor	Powiat Żagański ul. Dworcowa 39, 68-100 Żagań		
Zadanie	Budynek Starostwa Powiatowego - wykonanie podciągów w ścianach konstrukcyjnych, Żagań, ul. Dworcowa 39, dz. nr 2475/7, 2475/8		
Temat	Rzut parteru - projekt instalacji elektrycznych		Data: luty 2012r.
Projektant	inż. Edmund Zdziarski upr. bud. nr 204/64/ZG		Skala 1 : 50
			Rys Nr E/1