

Opis przedmiotu zamówienia dla zadania pt:

„Remont chodnika przy drodze powiatowej nr 1079F w łowej ul. Ogrodowa”

1. Lokalizacja – pas drogi powiatowej nr 1079F dz. ewid. nr 443
2. Opis stanu istniejącego

Aktualnie wzdłuż drogi powiatowej nr 1079F po jej wschodniej stronie na długości ok. 200 mb zlokalizowany jest chodnik o nawierzchni z płytek chodnikowych 35x35x5 cm mający być przewidziany do całkowitego demontażu i zeskładowania w bazie Inwestora. Chodnik posiada średnią szerokość ok. 1,5 m netto. Od strony jezdni chodnik ograniczony jest albo krawężnikiem granitowym 12x20 cm albo betonowym 15x30 cm wystającym na około 8-10 cm w stosunku do krawędzi jezdni. Od strony posesji natomiast ograniczony jest albo obrzeżem betonowym 6x20 cm albo istniejącymi murowanymi ogrodzeniami. Przy krawężniku zlokalizowany jest ściek w jezdni do zachowania. Zjazdy do posesji wykonane są w takiej samej konstrukcji jak chodnik i wymagają analogicznych prac.

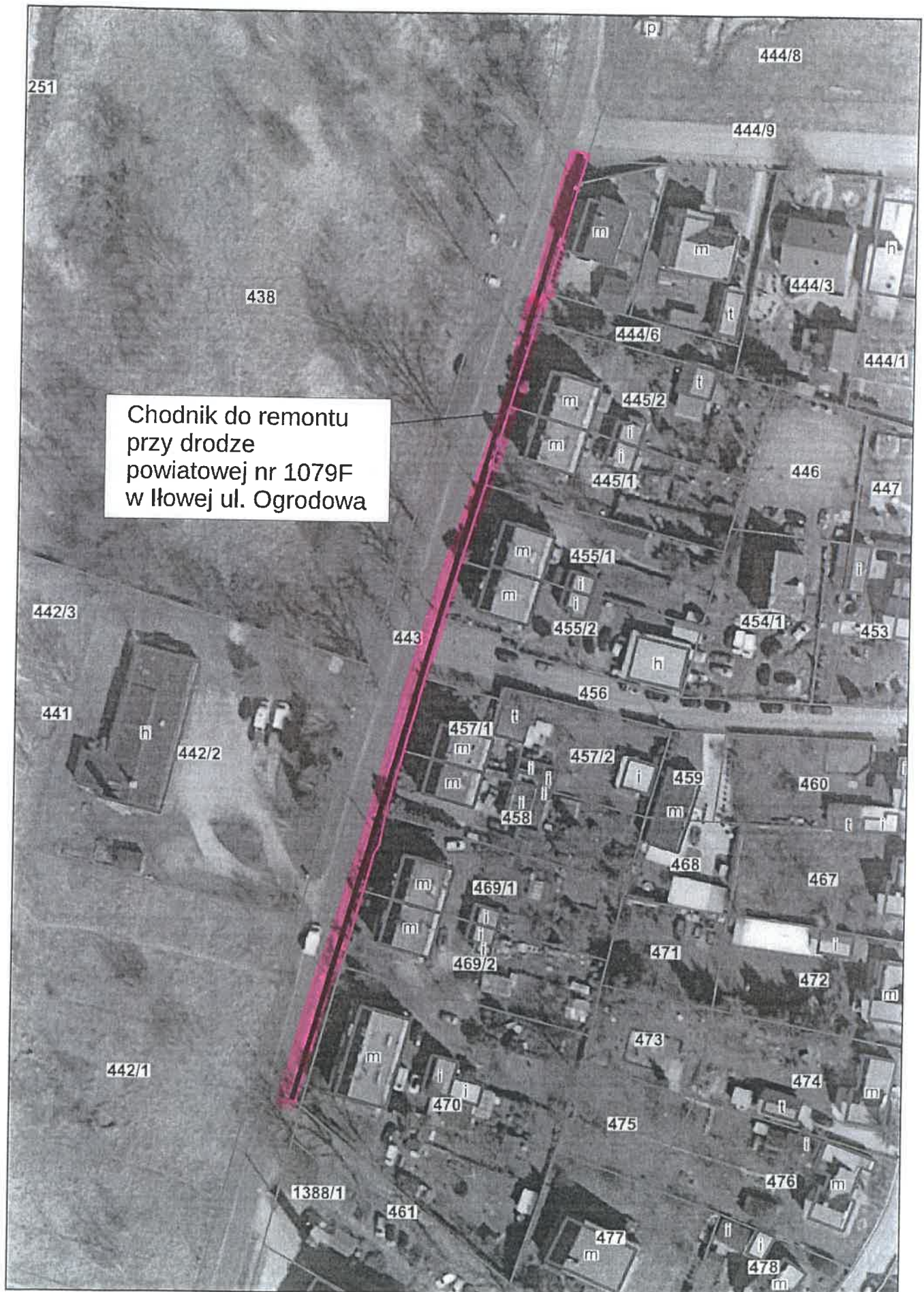
3. Opis stanu projektowanego

Zlecenie wymaga:

- Demontażu fragmentu krawężników betonowych;
- Demontaż starych obrzeży betonowych;
- Demontaż istniejącej nawierzchni chodnika i zjazdów z płytek chodnikowych 35x35x5 cm i spaletowanie z odwozem na bezę inwestora;
- Montaż fragmentu krawężnika granitowego w miejscu po demontażu k. betonowego; uszczelnienie połączenia zaprawą bitumiczną; Krawężnik przekazuje Zamawiający;
- Montaż obrzeży betonowych w ławie betonowej z oporem z betonu C12/15 gr. do 10 cm w miejscu gdzie nie będzie oporu z istniejącego ogrodzenia murowanego;
- Wykonanie koryta na 15-25 cm w zależności od lokalizacji; 25 cm pod zjazdami, 15 cm pod chodnikiem; wywóz urobku w miejsce pozyskane przez Wykonawcę;
- Wykonanie stabilizacji $R_m=1,5$ MPa pod zjazdami jako podbudowy pomocniczej;
- Wykonanie podbudowy zasadniczej pod chodnikiem z niesortu 0/31,5 mm gr. 10 cm;
- Wykonanie podbudowy zasadniczej pod zjazdami z niesortu 0/31 mm gr. 20 cm;
- Wykonanie warstwy ścierealnej zarówno chodnika jak i zjazdów z kostki granitowej z odzysku zapewnionej przez Inwestora gr. ok. 10 cm;

mgr inż. Mateusz Molwiński

upr. bud. do proj. bez ograniczeń
w specjalności drogowej
LBS/0012/POOD/10



Chodnik do remontu
przy drodze
powiatowej nr 1079F
w Iłowej ul. Ogrodowa