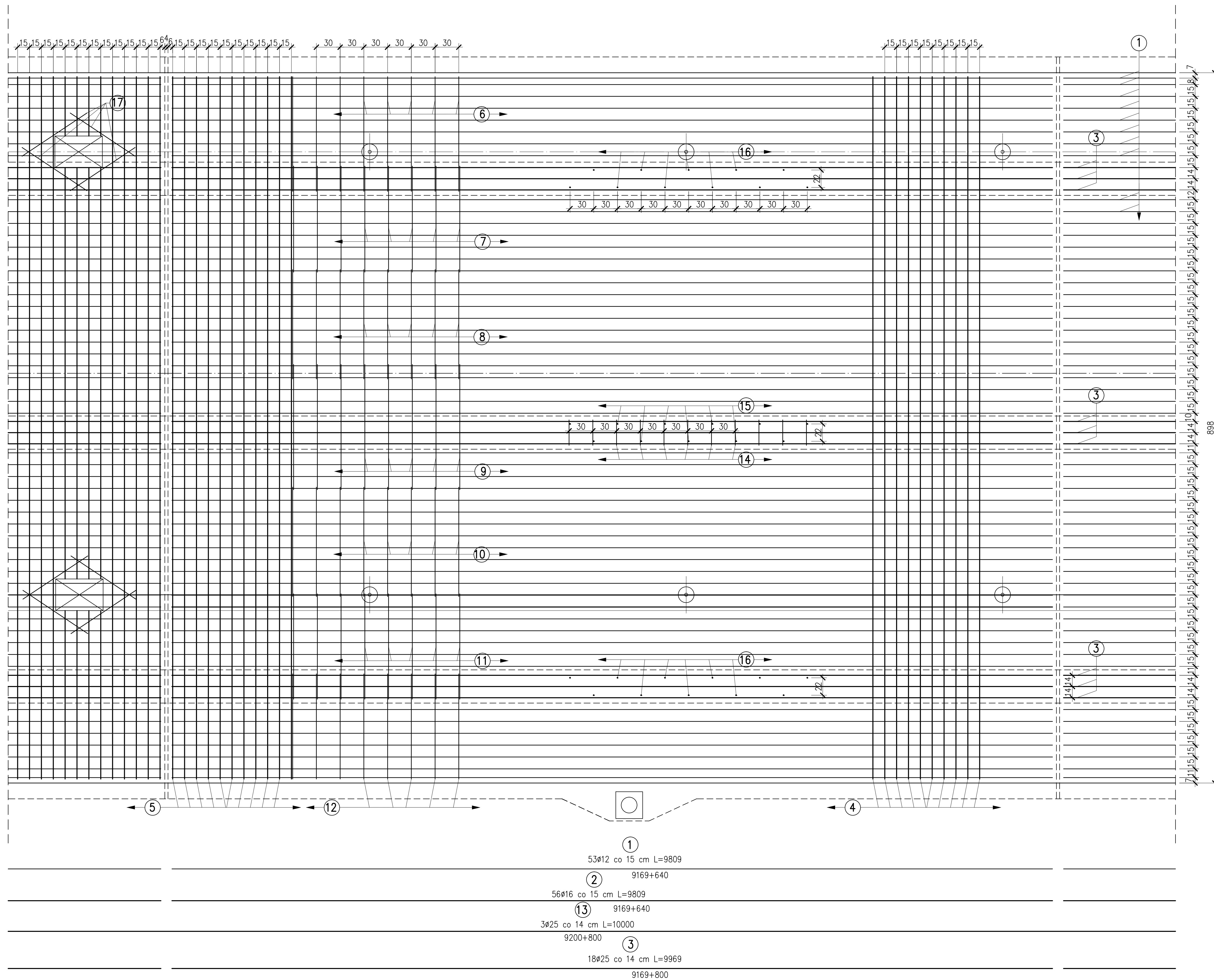
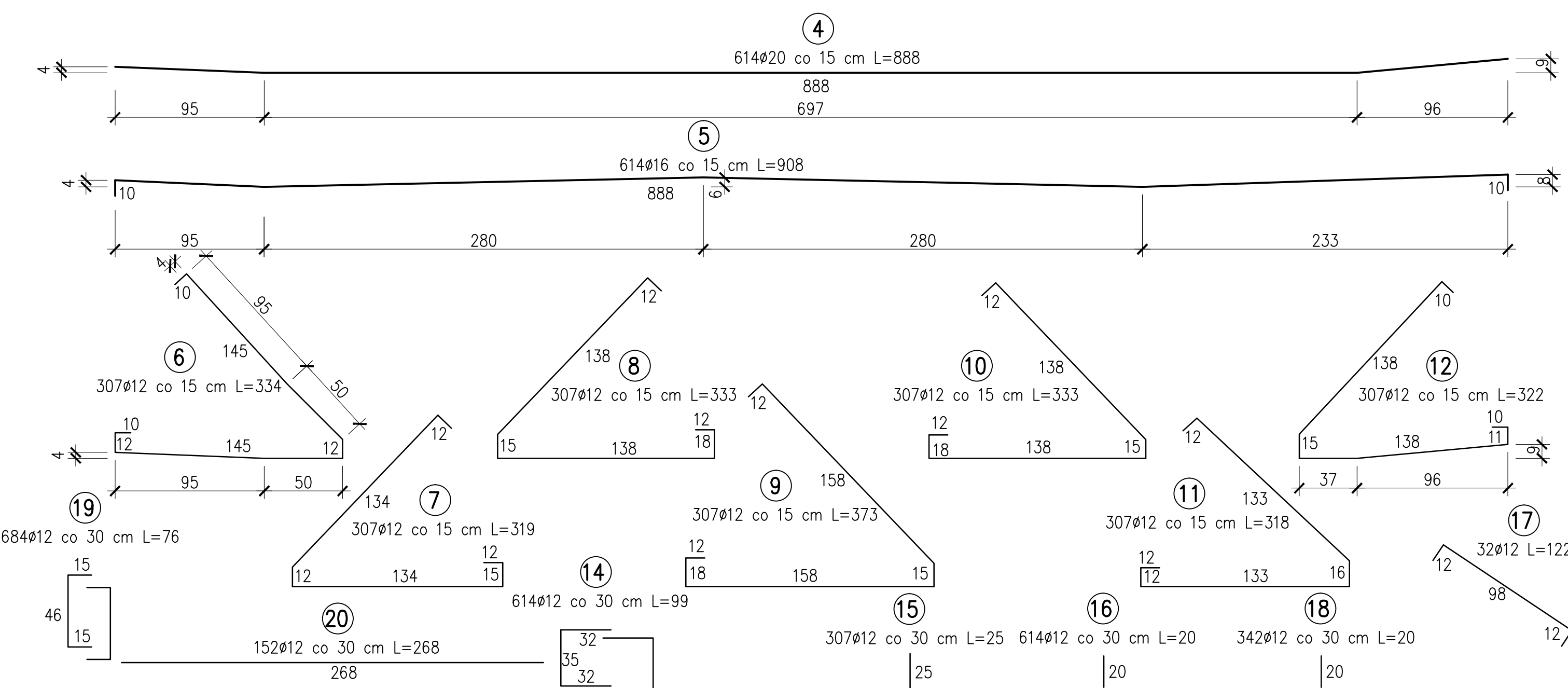


ul. Szkolna

ul. Szprotawska,

[illegible]

Nr preta	Srednica preta [mm]	Długość preta [m]	Ilość sztuk	Długość całkowita [m]			
			#25	#20	#16	#12	
1	16	94,89	53			5029,17	
2	16	94,89	56		5313,84		
3	25	96,69	18	1740,42			
4	20	8,88	614		5452,32		
5	16	9,08	614		5575,12		
6	12	3,34	307			1025,38	
7	12	3,19	307			979,33	
8	12	3,33	307			1022,31	
9	12	3,73	307			1145,11	
10	12	3,33	307			1022,31	
11	12	3,18	307			976,26	
12	12	3,22	307			988,54	
13	25	100,00	3	300,00			
14	12	0,99	614			607,86	
15	12	0,25	307			76,75	
16	12	0,20	614			122,80	
17	12	1,22	32			39,04	
18	12	0,20	342			68,40	
19	12	0,76	684			519,84	
20	12	2,68	152			407,36	
RAZEM		[m]		2040,42	5452,32	10888,96	
MASA 1m		[kg]		3,86	2,47	1,58	
RAZEM		[kg]	7876,02	13467,23	17204,56	12487,11	
OGÓŁEM		[kg]			51035		

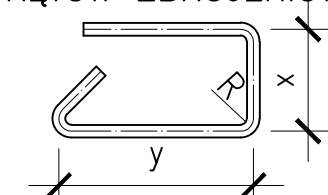
STAL TYPU Bst 500S

UWAGA!!!

UWAGA!!!

1. ZESTAWIENIE STALI DOTYCZY CAŁEJ PŁYTY

2. WYMIARY PRĘTÓW ZBROJENIOWYCH PODANO W ICH OSIACH



MINIMALNOŚCI OTULENIA PRĘTÓW ZBROJENIOWYCH:

- 2,5 cm dla strzemion
 - 3,0 cm dla prętów głównych zbrojenia płyty
 - 5,0 cm dla strzemion fundamentów i podpór masywnych
 - 7,0 cm dla zbrojenia głównego fundamentów i podpór masywnych
3. PRĘTY NALEŻY ŁĄCZYĆ I ODGANAĆ WG PN-91/S-10042.
- PRZEDSTAWIONO ŁĄCZENIE PRĘTÓW NA ZAKŁAD, DOPUSZCZA SIĘ ZMIANIE I ŁĄCZENIE PRĘTÓW POPRZECZ SPAWANIE
4. PRĘTY NALEŻY DOCIĄĆ I DOPASOWAĆ DO DYLATACJI I WPUSTÓW MOSTOWYCH
5. PRĘTY ZAMAWIAĆ PO DOKONANIU PRAC ROZBIÓRKOWYCH I ZWERYFIKOWANIU WYMIARÓW NA BUDOWIE
6. PRET NR 3 DOPASOWAĆ DO ZMIENNEJ SZEROKOŚCI BELEK
7. PRET NR 18, 19, 20 ZASTOSOWAĆ NAD POPRZECZNICAMI
8. PRETY 14 I 19 POŁĄCZYĆ ZE SOBĄ POPRZECZ ZAKŁAD LUB SPAWANIE NA BUDOWIE

BIURO PROJEKTÓW I EKSPERTYZ BUDOWNICTWA KOMUNIKACYJNYCH Z. KOKOSZKA 66-004 Zielona Góra ul. Zatonie – Jasminowa 14 tel. 601789866		
PROJEKT WYKONAWCZY		
Przebudowy mostu drogowego nad rzeką Bóbr w ciągu drogi powiatowej nr 1064F w km 0+440 w m. Zagan na ul. Zalewej		
SKALA 1:25		
Projektant: mgr inż. Zbigniew Kokoszka Uprawnienia konstrukcyjne nr 265/94/UW	czerwiec 20	
Sprawdzający: mgr inż. Karol Kobiela Uprawnienia projektowe nr LBS/0003/POOM/11	czerwiec 20	
Zbrojenie płyty		
Nr rys. 7		

czerwiec 2016

czerwiec 2016

Nr rvs. 7