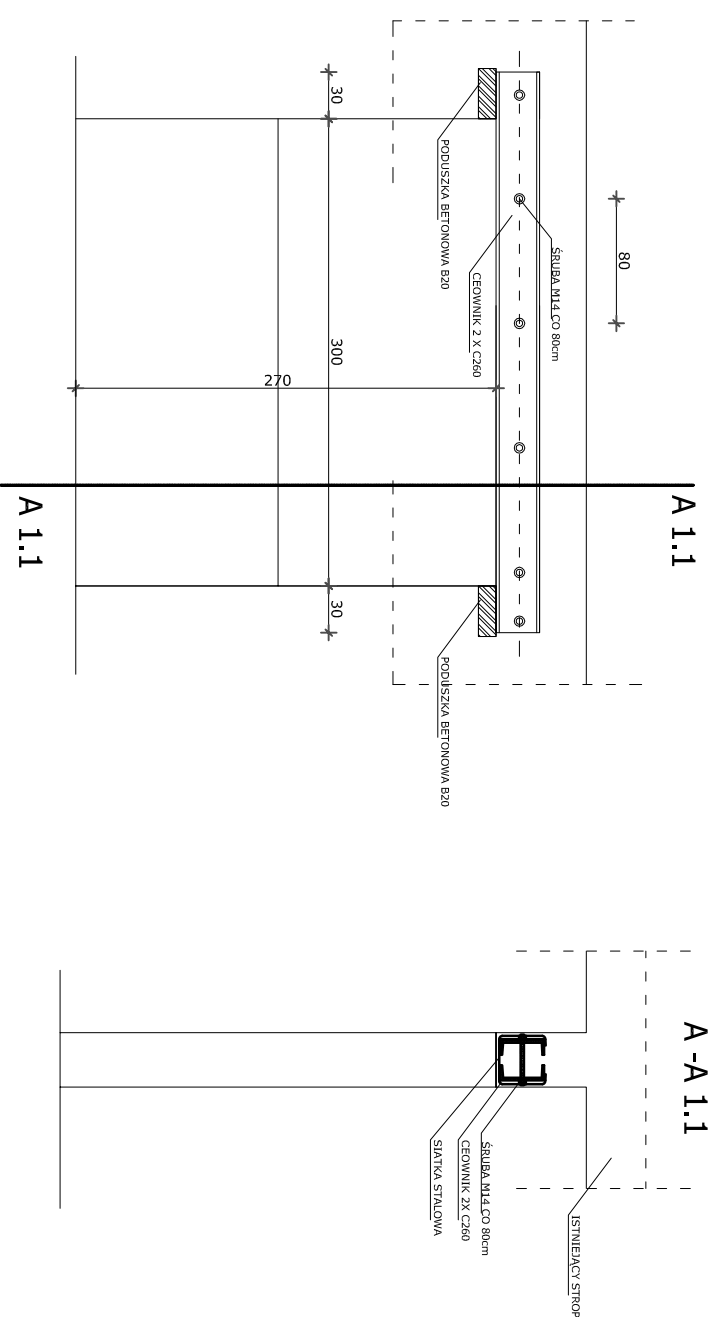
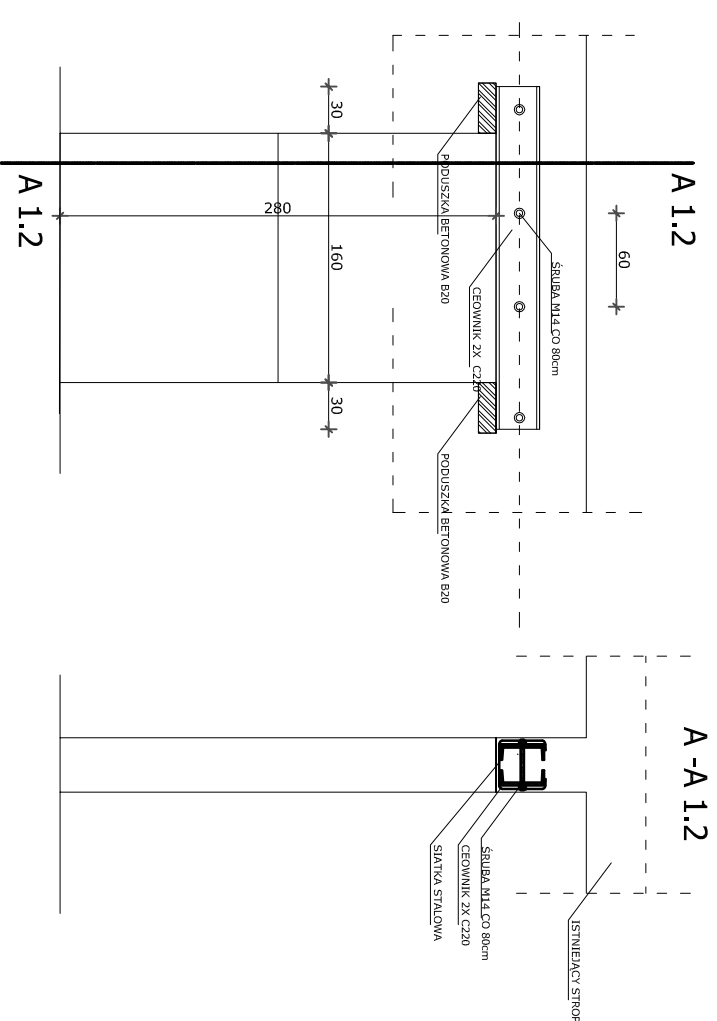


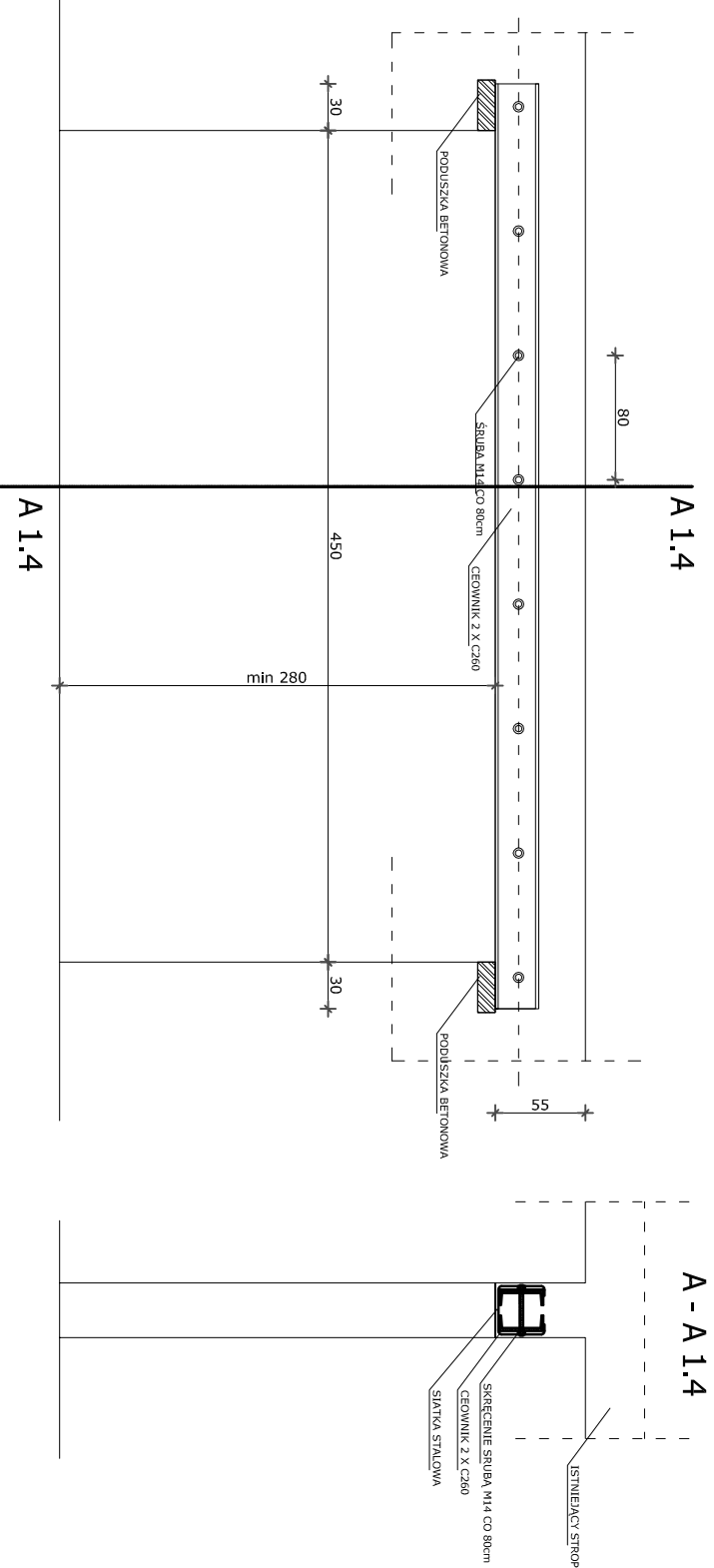
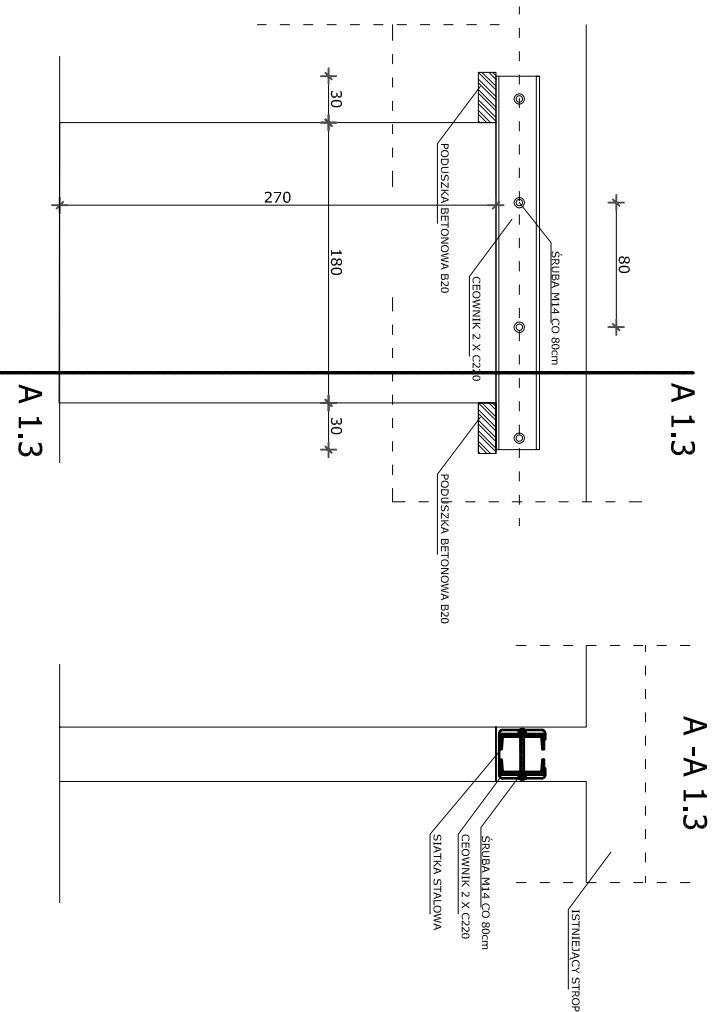
POZYCJA 1.1.



POZYCJA 1.2.



POZYCJA 1.3.



LEGENDA:

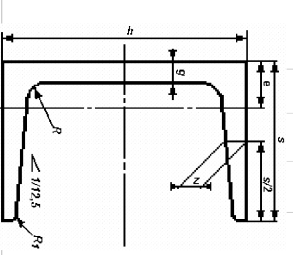
-  - ELEMENTY STALOWE
-  - ELEMENTY BETONOWE

UWAGI DO MONTAŻU BELEK

- W czasie wykonywania wyburzeń ścian nośnych prace należy prowadzić w następującej kolejności (dla osadzenia belek nadprózowych stalowych):
- wykucć bruzdę po jednej stronie ściany na głębokość i wysokość kształownika z nawierceniem otworów dla rurek i osadzić jedną część nadproża;
 - wykucć bruzdę po drugiej stronie ściany, osadzić drugą część nadproża i mocno skręcić śrubami
 - nadproża wypełnić zaprawą cementową
 - po osadzeniu nadproża można rozkuć ścianę na żądany wymiar (wg projektu)
- Wszelkie prace wyburzeniowe prowadzić pod nadzorem osób do tego uprawnionych.
- Stropy w sąsiedztwie wykonywanych otworów należy maksymalnie odciążać i dokładnie podstemplować.
- W tabeli podano minimalne długości belek stropowych, zaleca się montować belki stalowe dłuższe o 20cm

PONIŻSZE ZESTAWIENIE DLA POJEDYNCZEJ BELKI.

POZYCJA NR:	OZNACZENIE	h		s		g		z=Z		R1		e		A		G		L		Masa																				
		mm	mm	mm	mm	mm	mm	mm	mm	mm	mm	mm	mm	mm	mm	mm	mm	mm	mm	mm	kg	kg																		
1.1	G 260	260	90	10,00	14	7	23,6	48,3	37,9	3,6											136,44																			
1.2	G 220	220	80	9,00	12,5	6,5	21,4	37,4	29,4	2,1											61,74																			
1.3	G 220	220	80	9,00	12,5	6,5	21,4	37,4	29,4	2,4											70,96																			
1.4	G 260	260	95	10,00	15	7,5	25,3	53,3	41,6	5,1											213,16																			
Razem																																								481,92



Nazwa:	PRZEBUDOWA WARSZTATÓW SZKOLNYCH WRAZ Z WYPOSAŻENIEM PRZY ZESPOLE SZKÓŁ ZAWODOWYCH W SZPROTAWIE
Adres budowy:	woj. lubuskie, Powiat Żagań, Gmina Szprotawa
Działka:	dz. ew. nr 32/1/129
Inwestor:	POWIAT ŻAGAŃSKI ul. Dworcowa 39, 68-100 Żagań
PROJEKTANT:	mgr inż. Michał Gancarczyk upr. 58/DOŚ/11 podpis:
PROJEKTANT:	
Data:	lipiec 2015 skala 1:50
ELEMENTY KONSTRUKCYJNE RYS: K - 2	